

À des fins de recherche uniquement

Anticorps Polyclonal de lapin anti-EZH1



Numéro de catalogue: 20852-1-AP

Phare

5 Publications

Informations de base

Numéro de catalogue:

20852-1-AP

Numéro d'acquisition GenBank:

BC015882

Méthode de purification:

Purification par affinité contre l'antigène

Taille:

150ul, Concentration: 1000 µg/ml by 2145

Identification du gène (NCBI):

2145

Dilutions recommandées:

WB 1:300-1:1000

Nanodrop;

Nom complet:

enhancer of zeste homolog 1 (Drosophila)

Hôte:

Lapin

Isotype:

IgG

MW calculé

747 aa, 85 kDa

Immunogen Catalog Number:

AG14732

MW observés:

80-95 kDa

Applications

Applications testées:

WB, ELISA

Contrôles positifs:

WB : cellules RAW 264.7, cellules HEK-293T, cellules HL-60

Demandes citées:

IF, WB

Spécificité de l'espèce:

Humain, souris

Espèces citées:

Humain, poulet, souris

Informations générales

Publications notables

Autrice	Pubmed ID	Journal	Application
Yichao Du	34512864	Oxid Med Cell Longev	WB
Cheng Wang	35623249	Eur J Med Chem	WB
Shun Utsunomiya	33678755	Drug Discov Ther	WB

Stockage

Stockage:

Stocker à -20°C. Stable pendant un an après l'expédition.

Tampon de stockage:

PBS avec azoture de sodium à 0,02 % et glycérol à 50 % pH 7,3

L'aliquotage n'est pas nécessaire pour le stockage à -20C

*** Les 20ul contiennent 0,1% de BSA.

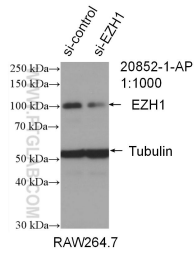
For technical support and original validation data for this product please contact:

T: 1 (888) 4PTGLAB (1-888-478-4522) (toll free in USA), or 1(312) 455-8498 (outside USA)

E: proteintech@ptglab.com
W: ptglab.com

This product is exclusively available under Proteintech Group brand and is not available to purchase from any other manufacturer.

Données de validation sélectionnées



WB result of EZH1 antibody (20852-1-AP; 1:1000; incubated at room temperature for 1.5 hours) with sh-Control and sh-EZH1 transfected RAW 264.7 cells.