

À des fins de recherche uniquement

Anticorps Polyclonal de lapin anti-MICU2



Numéro de catalogue: 20859-1-AP

Informations de base

Numéro de catalogue: 20859-1-AP	Numéro d'acquisition GenBank: BC034965	Méthode de purification: Purification par affinité contre l'antigène
Taille: 150ul , Concentration: 600 µg/ml by Nanodrop;	Identification du gène (NCBI): 221154	Dilutions recommandées: WB 1:500-1:2000
Hôte: Lapin	Nom complet: EF-hand domain family, member A1	
Isotype: IgG	MW calculé 434 aa, 50 kDa	
Immunogen Catalog Number: AG14830	MW observés: ~40 kDa	

Applications

Applications testées: WB, ELISA	Contrôles positifs: WB : cellules HeLa, tissu splénique de souris
Spécificité de l'espèce: Humain, souris	

Informations générales

Stockage

Stockage:
Stocker à -20°C. Stable pendant un an après l'expédition.
Tampon de stockage:
PBS avec azoture de sodium à 0,02 % et glycérol à 50 % pH 7,3
L'aliquotage n'est pas nécessaire pour le stockage à -20C

***** Les 20ul contiennent 0,1% de BSA.**

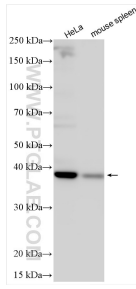
For technical support and original validation data for this product please contact:

T: 1 (888) 4PTGLAB (1-888-478-4522) (toll free in USA), or 1(312) 455-8498 (outside USA)

E: proteintech@ptglab.com
W: ptglab.com

This product is exclusively available under Proteintech Group brand and is not available to purchase from any other manufacturer.

Données de validation sélectionnées



Various lysates were subjected to SDS PAGE followed by western blot with 20859-1-AP (EFHA1 antibody) at dilution of 1:1000 incubated at room temperature for 1.5 hours.