

À des fins de recherche uniquement

Anticorps Polyclonal de lapin anti-CCDC93



Numéro de catalogue: 20861-1-AP

Phare

14 Publications

Informations de base

Numéro de catalogue:
20861-1-AP

Taille:
150ul, Concentration: 260 µg/ml by Nanodrop and 187 µg/ml by Bradford method using BSA as the standard;

Hôte:
Lapin

Isotype:
IgG

Immunogen Catalog Number:
AG14855

Numéro d'acquisition GenBank:
BC028609

Identification du gène (NCBI):
54520
Nom complet:
coiled-coil domain containing 93

MW calculé:
631 aa, 73 kDa

MW observés:
73 kDa

Méthode de purification:
Purification par affinité contre l'antigène

Dilutions recommandées:
WB 1:1000-1:4000
IP 0.5-4.0 ug for IP and 1:500-1:1000 for WB
IHC 1:50-1:500

Applications

Applications testées:
IHC, IP, WB, ELISA

Demandes citées:
ColP, IF, IP, WB

Spécificité de l'espèce:
Humain, rat, souris

Espèces citées:
Humain, souris

Remarque-IHC: il est suggéré de démasquer l'antigène avec un tampon de TE buffer pH 9,0; (*) A défaut, le démasquage de l'antigène peut être effectué avec un tampon citrate pH 6,0.

Contrôles positifs:

WB : cellules HepG2, cellules Jurkat, cellules L02, tissu de côlon de souris, tissu testiculaire humain

IP : cellules L02,

IHC : tissu de côlon humain, tissu testiculaire de souris

Informations générales

Publications notables

Autrice	Pubmed ID	Journal	Application
Kerrie E McNally	28892079	Nat Cell Biol	WB
Michael D Healy	36302387	Structure	WB
Shiqing Wang	36445330	Mol Cancer Res	ColP

Stockage

Stockage:

Stocker à -20°C. Stable pendant un an après l'expédition.

Tampon de stockage:

PBS avec azoture de sodium à 0,02 % et glycérol à 50 % pH 7,3

L'aliquotage n'est pas nécessaire pour le stockage à -20C

*** Les 20ul contiennent 0,1% de BSA.

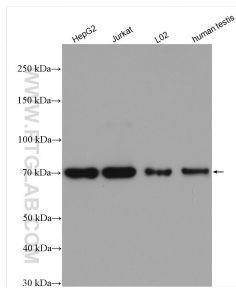
For technical support and original validation data for this product please contact:

T: 1 (888) 4PTGLAB (1-888-478-4522) (toll free in USA), or 1(312) 455-8498 (outside USA)

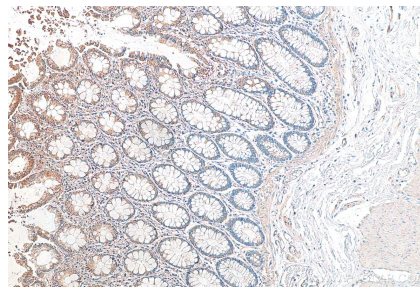
E: proteintech@ptglab.com
W: ptglab.com

This product is exclusively available under Proteintech Group brand and is not available to purchase from any other manufacturer.

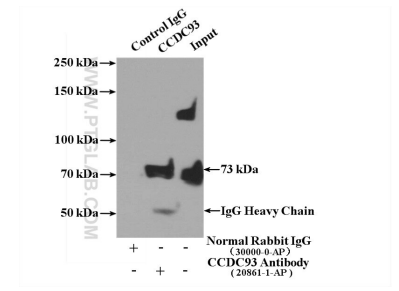
Données de validation sélectionnées



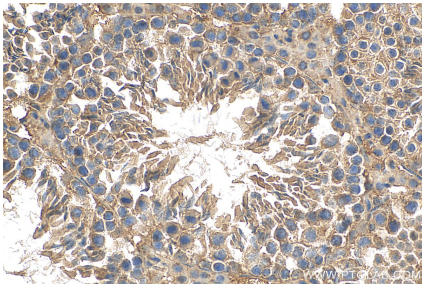
Various lysates were subjected to SDS PAGE followed by western blot with 20861-1-AP (CCDC93 antibody) at dilution of 1:2000 incubated at room temperature for 1.5 hours.



Immunohistochemical analysis of paraffin-embedded human colon tissue slide using 20861-1-AP (CCDC93 antibody) at dilution of 1:200 (under 10x lens). Heat mediated antigen retrieval with Tris-EDTA buffer (pH 9.0).



IP Result of anti-CCDC93 (IP:20861-1-AP, 4ug; Detection:20861-1-AP 1:500) with L02 cells lysate 1800ug.



Immunohistochemical analysis of paraffin-embedded mouse testis tissue slide using 20861-1-AP (CCDC93 antibody) at dilution of 1:200 (under 40x lens). Heat mediated antigen retrieval with Tris-EDTA buffer (pH 9.0).