

À des fins de recherche uniquement

Anticorps Polyclonal de lapin anti-CALCR



Numéro de catalogue: 20868-1-AP

4 Publications

Informations de base

Numéro de catalogue:
20868-1-AP

Taille:
150ul, Concentration: 900 µg/ml by Nanodrop and 400 µg/ml by Bradford method using BSA as the standard;

Hôte:
Lapin

Isotype:
IgG

Immunogen Catalog Number:
AG14920

Numéro d'acquisition GenBank:
BC075028

Identification du gène (NCBI):
799

Nom complet:
calcitonin receptor

MW calculé
490 aa, 57 kDa

MW observés:
70 kDa

Méthode de purification:
Purification par affinité contre l'antigène

Dilutions recommandées:
WB 1:200-1:1000

Applications

Applications testées:
WB, ELISA

Demandes citées:
WB

Spécificité de l'espèce:
Humain, souris

Espèces citées:
Humain

Contrôles positifs:

WB: cellules MCF-7, tissu cérébral de souris

Informations générales

Publications notables

| Autrice | Pubmed ID | Journal | Application |
|---------------|-----------|----------------------|-------------|
| Ming-Wei Lin | 36135183 | Curr Issues Mol Biol | WB |
| Fangyuan Shao | 33304752 | Adv Sci (Weinh) | WB |
| Yu Fu | 34294046 | Mol Med | WB |

Stockage

Stockage:

Stocker à -20°C. Stable pendant un an après l'expédition.

Tampon de stockage:

PBS avec azoture de sodium à 0,02 % et glycérol à 50 % pH 7,3

L'aliquotage n'est pas nécessaire pour le stockage à -20C

*** Les 20ul contiennent 0,1% de BSA.

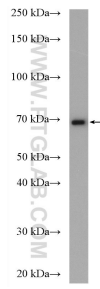
For technical support and original validation data for this product please contact:

T: 1 (888) 4PTGLAB (1-888-478-4522) (toll free in USA), or 1(312) 455-8498 (outside USA)

E: proteintech@ptglab.com
W: ptglab.com

This product is exclusively available under Proteintech Group brand and is not available to purchase from any other manufacturer.

Données de validation sélectionnées



MCF-7 cells were subjected to SDS PAGE followed by western blot with 20868-1-AP (CALCR antibody) at dilution of 1:300 incubated at room temperature for 1.5 hours.