

À des fins de recherche uniquement

Anticorps Polyclonal de lapin anti-LZTS1



Numéro de catalogue: 20878-1-AP

Phare

2 Publications

Informations de base

Numéro de catalogue:
20878-1-AP

Taille:
150ul, Concentration: 650 µg/ml by
Nanodrop and 367 µg/ml by Bradford
method using BSA as the standard;

Hôte:
Lapin

Isotype:
IgG

Immunogen Catalog Number:
AG14977

Numéro d'acquisition GenBank:
BC075007

Identification du gène (NCBI):
11178
Nom complet:
leucine zipper, putative tumor
suppressor 1

MW calculé
596 aa, 67 kDa

MW observés:
67 kDa

Méthode de purification:
Purification par affinité contre
l'antigène

Dilutions recommandées:
WB 1:2000-1:10000
IP 0.5-4.0 ug for IP and 1:500-1:1000
for WB
IF 1:10-1:100

Applications

Applications testées:
IF, IP, WB, ELISA

Demandes citées:
IF, WB

Spécificité de l'espèce:
Humain, rat, souris

Espèces citées:
Humain, souris

Contrôles positifs:

WB: cellules Jurkat, cellules HEK-293, cellules PC-3,
tissu cérébral de rat, tissu cérébral de souris, tissu de
thymus de souris, tissu ovarien de souris, tissu
testiculaire humain

IP: tissu cérébral de souris,

IF: cellules HepG2,

Informations générales

Publications notables

Autrice	Pubmed ID	Journal	Application
Tianwei Chen	36453019	Mol Oncol	WB
T Kawaue	31239441	Nat Commun	WB, IF

Stockage

Stockage:

Stocker à -20°C. Stable pendant un an après l'expédition.

Tampon de stockage:

PBS avec azoture de sodium à 0,02 % et glycérol à 50 % pH 7,3

L'aliquotage n'est pas nécessaire pour le stockage à -20C

*** Les 20ul contiennent 0,1% de BSA.

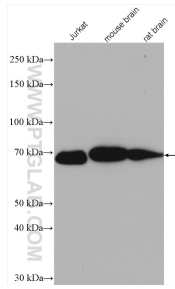
For technical support and original validation data for this product please contact:

T: 1 (888) 4PTGLAB (1-888-478-4522) (toll free
in USA), or 1(312) 455-8498 (outside USA)

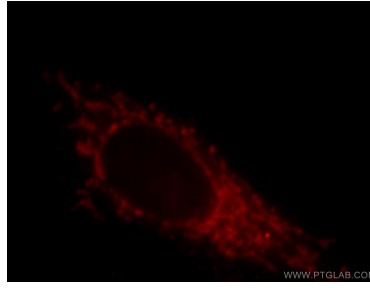
E: proteintech@ptglab.com
W: ptglab.com

This product is exclusively available under Proteintech Group brand and is not available to purchase from any other manufacturer.

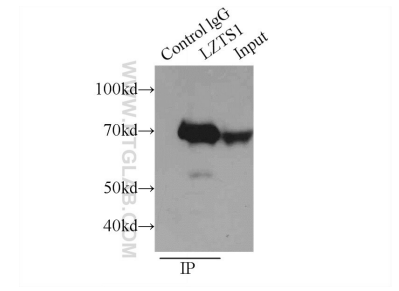
Données de validation sélectionnées



Various lysates were subjected to SDS PAGE followed by western blot with 20878-1-AP (LZTS1 antibody) at dilution of 1:5000 incubated at room temperature for 1.5 hours.



Immunofluorescent analysis of HepG2 cells, using LZTS1 antibody 20878-1-AP at 1:25 dilution and Rhodamine-labeled goat anti-rabbit IgG (red).



IP Result of anti-LZTS1 (IP:20878-1-AP, 3ug; Detection:20878-1-AP 1:500) with mouse brain tissue lysate 7500ug.