

À des fins de recherche uniquement

Anticorps Polyclonal de lapin anti-SDF2L1



Numéro de catalogue: 20888-1-AP

1 Publications

Informations de base

Numéro de catalogue:

20888-1-AP

Taille:

150ul, Concentration: 600 µg/ml by Nanodrop and 333 µg/ml by Bradford method using BSA as the standard;

Hôte:

Lapin

Isotype:

IgG

Immunogen Catalog Number:

AG14160

Numéro d'acquisition GenBank:

BC006248

Identification du gène (NCBI):

23753

Nom complet:

stromal cell-derived factor 2-like 1

MW calculé

221 aa, 24 kDa

MW observés:

24 kDa

Méthode de purification:

Purification par affinité contre l'antigène

Dilutions recommandées:

WB 1:1000-1:4000

IHC 1:20-1:200

Applications

Applications testées:

IHC, WB, ELISA

Demandes citées:

IHC

Spécificité de l'espèce:

Humain, rat, souris

Espèces citées:

Humain

Remarque-IHC: il est suggéré de démasquer l'antigène avec un tampon de TE buffer pH 9,0; (*) À défaut, le démasquage de l'antigène peut être effectué avec un tampon citrate pH 6,0.

Contrôles positifs:

WB : tissu pancréatique de souris, tissu pancréatique de rat, tissu testiculaire de rat, tissu testiculaire de souris

IHC : tissu testiculaire humain, tissu d'intestin grêle humain, tissu pancréatique humain

Informations générales

Publications notables

Autrice	Pubmed ID	Journal	Application
Ming-Ying Ling	36326546	Arch Biochem Biophys	IHC

Stockage

Stockage:

Stocker à -20°C. Stable pendant un an après l'expédition.

Tampon de stockage:

PBS avec azoture de sodium à 0,02 % et glycérol à 50 % pH 7,3

L'aliquotage n'est pas nécessaire pour le stockage à -20C

*** Les 20ul contiennent 0,1% de BSA.

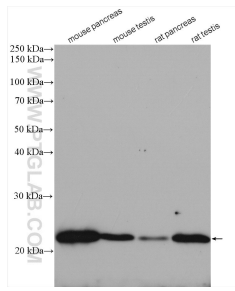
For technical support and original validation data for this product please contact:

T: 1 (888) 4PTGLAB (1-888-478-4522) (toll free in USA), or 1(312) 455-8498 (outside USA)

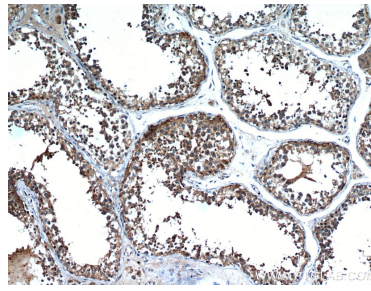
E: proteintech@ptglab.com
W: ptglab.com

This product is exclusively available under Proteintech Group brand and is not available to purchase from any other manufacturer.

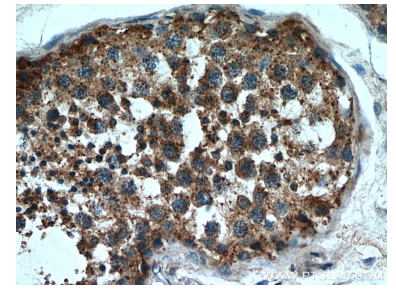
Données de validation sélectionnées



Various lysates were subjected to SDS PAGE followed by western blot with 20888-1-AP (SDF2L1 antibody) at dilution of 1:2000 incubated at room temperature for 1.5 hours.



Immunohistochemical analysis of paraffin-embedded human testis using 20888-1-AP (SDF2L1 antibody) at dilution of 1:50 (under 10x lens).



Immunohistochemical analysis of paraffin-embedded human testis using 20888-1-AP (SDF2L1 antibody) at dilution of 1:50 (under 40x lens).