

À des fins de recherche uniquement

# Anticorps Polyclonal de lapin anti-SLC16A4



Numéro de catalogue: 20889-1-AP

2 Publications

## Informations de base

<b>Numéro de catalogue:</b> 20889-1-AP	<b>Numéro d'acquisition GenBank:</b> BC021664	<b>Méthode de purification:</b> Purification par affinité contre l'antigène
<b>Taille:</b> 150ul , Concentration: 280 µg/ml by Bradford method using BSA as the standard;	<b>Identification du gène (NCBI):</b> 9122	<b>Dilutions recommandées:</b> WB 1:500-1:3000 IHC 1:50-1:500
<b>Hôte:</b> Lapin	<b>Nom complet:</b> solute carrier family 16, member 4 (monocarboxylic acid transporter 5)	
<b>Isotype:</b> IgG	<b>MW calculé:</b> 487 aa, 54 kDa	
<b>Immunogen Catalog Number:</b> AG14190	<b>MW observés:</b> 50 kDa	

## Applications

<b>Applications testées:</b> IHC, WB, ELISA	<b>Contrôles positifs:</b> WB : cellules Jurkat, IHC : tissu de cancer de l'estomac humain,
<b>Demandes citées:</b> WB	
<b>Spécificité de l'espèce:</b> Humain	
<b>Espèces citées:</b> Humain, souris	

**Remarque-IHC: il est suggéré de démasquer l'antigène avec un tampon de TE buffer pH 9,0; (\*) A défaut, 'le démasquage de l'antigène peut être 'effectué avec un tampon citrate pH 6,0.**

## Informations générales

SLC16A4, also named as MCT5, is a proton-linked monocarboxylate transporter which can catalyze the rapid transport across the plasma membrane of many monocarboxylates. It has been reported that SLC16A4 is expressed in human intestine, liver and kidney. (PMID:18996437)

## Publications notables

Autrice	Pubmed ID	Journal	Application
Bin Zhang	32987196	Int J Biochem Cell Biol	WB
Xiaoliang Han	37098982	Arq Bras Cardiol	WB

## Stockage

**Stockage:**  
Stocker à -20°C. Stable pendant un an après l'expédition.  
**Tampon de stockage:**  
PBS avec azoture de sodium à 0,02 % et glycérol à 50 % pH 7,3  
L'aliquotage n'est pas nécessaire pour le stockage à -20C

\*\*\* Les 20ul contiennent 0,1% de BSA.

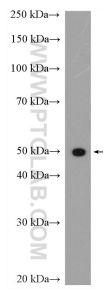
For technical support and original validation data for this product please contact:

T: 1 (888) 4PTGLAB (1-888-478-4522) (toll free in USA), or 1(312) 455-8498 (outside USA)

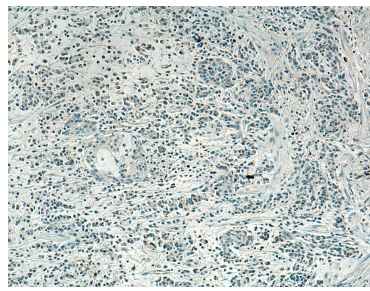
E: proteintech@ptglab.com  
W: ptglab.com

This product is exclusively available under Proteintech Group brand and is not available to purchase from any other manufacturer.

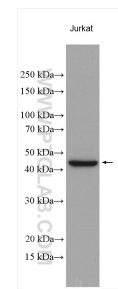
## Données de validation sélectionnées



Jurkat cells were subjected to SDS PAGE followed by western blot with 20889-1-AP (SLC16A4 antibody) at dilution of 1:300 incubated at room temperature for 1.5 hours.



Immunohistochemical analysis of paraffin-embedded human stomach cancer tissue slide using 20889-1-AP (SLC16A4 antibody) at dilution of 1:200 (under 10x lens). Heat mediated antigen retrieval with Tris-EDTA buffer (pH 9.0).



Various lysates were subjected to SDS PAGE followed by western blot with 20889-1-AP (SLC16A4 antibody) at dilution of 1:1500 incubated at room temperature for 1.5 hours.