

À des fins de recherche uniquement

Anticorps Polyclonal de lapin anti-SLC47A1



Numéro de catalogue: 20898-1-AP

2 Publications

Informations de base

Numéro de catalogue:

20898-1-AP

Taille:

150ul, Concentration: 550 µg/ml by Nanodrop and 413 µg/ml by Bradford method using BSA as the standard;

Hôte:

Lapin

Isotype:

IgG

Immunogen Catalog Number:

AG15013

Numéro d'acquisition GenBank:

BC010661

Identification du gène (NCBI):

55244

Nom complet:

solute carrier family 47, member 1

MW calculé

570 aa, 62 kDa

MW observés:

62 kDa, 32 and 50 kDa

Méthode de purification:

Purification par affinité contre l'antigène

Dilutions recommandées:

WB 1:500-1:2000

Applications

Applications testées:

WB, ELISA

Demandes citées:

WB

Spécificité de l'espèce:

Humain, rat, souris

Espèces citées:

rat, souris

Contrôles positifs:

WB : tissu cardiaque de souris, tissu cardiaque de rat

Informations générales

Publications notables

Autrice	Pubmed ID	Journal	Application
Xian-Mei Song	33952086	Xenobiotica	WB
Muhammad Erfan Uddin	35955741	Int J Mol Sci	WB

Stockage

Stockage:

Stocker à -20°C. Stable pendant un an après l'expédition.

Tampon de stockage:

PBS avec azoture de sodium à 0,02 % et glycérol à 50 % pH 7,3

L'aliquotage n'est pas nécessaire pour le stockage à -20C

*** Les 20ul contiennent 0,1% de BSA.

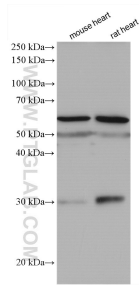
For technical support and original validation data for this product please contact:

T: 1 (888) 4PTGLAB (1-888-478-4522) (toll free in USA), or 1(312) 455-8498 (outside USA)

E: proteintech@ptglab.com
W: ptglab.com

This product is exclusively available under Proteintech Group brand and is not available to purchase from any other manufacturer.

Données de validation sélectionnées



Various lysates were subjected to SDS PAGE followed by western blot with 20898-1-AP (SLC47A1 antibody) at dilution of 1:1000 incubated at room temperature for 1.5 hours.