

À des fins de recherche uniquement

# Anticorps Polyclonal de lapin anti-FAM71E2



Numéro de catalogue: 20904-1-AP

## Informations de base

<b>Numéro de catalogue:</b> 20904-1-AP	<b>Numéro d'acquisition GenBank:</b> BC031875	<b>Méthode de purification:</b> Purification par affinité contre l'antigène
<b>Taille:</b> 150ul, Concentration: 700 µg/ml by Nanodrop and 540 µg/ml by Bradford method using BSA as the standard;	<b>Identification du gène (NCBI):</b> 284418	<b>Dilutions recommandées:</b> WB 1:500-1:2000 IHC 1:20-1:200
<b>Hôte:</b> Lapin	<b>Nom complet:</b> family with sequence similarity 71, member E2	
<b>Isotype:</b> IgG	<b>MW calculé:</b> 302 aa, 34 kDa	
<b>Immunogen Catalog Number:</b> AG15027	<b>MW observés:</b> 34 kDa	

## Applications

**Applications testées:**  
IHC, WB, ELISA

**Spécificité de l'espèce:**  
Humain

**Contrôles positifs:**

WB : tissu cérébral humain, cellules HepG2

IHC : tissu cérébral humain, tissu testiculaire humain

**Remarque-IHC: il est suggéré de démasquer l'antigène avec un tampon de TE buffer pH 9,0; (\*) À défaut, le démasquage de l'antigène peut être effectué avec un tampon citrate pH 6,0.**

## Informations générales

### Stockage

**Stockage:**  
Stocker à -20°C. Stable pendant un an après l'expédition.

**Tampon de stockage:**  
PBS avec azoture de sodium à 0,02 % et glycérol à 50 % pH 7,3

L'aliquotage n'est pas nécessaire pour le stockage à -20C

\*\*\* Les 20ul contiennent 0,1% de BSA.

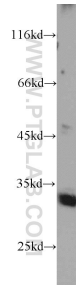
For technical support and original validation data for this product please contact:

T: 1 (888) 4PTGLAB (1-888-478-4522) (toll free in USA), or 1(312) 455-8498 (outside USA)

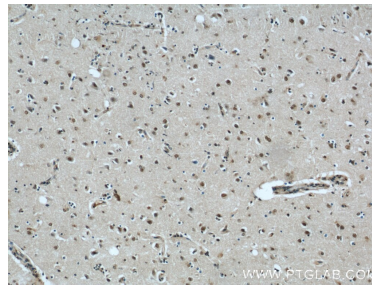
E: proteintech@ptglab.com  
W: ptglab.com

This product is exclusively available under Proteintech Group brand and is not available to purchase from any other manufacturer.

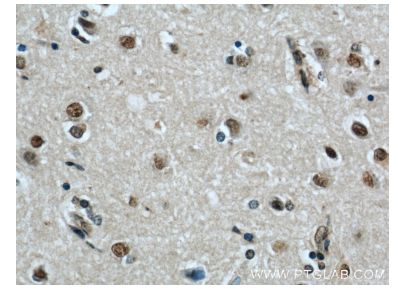
## Données de validation sélectionnées



human brain tissue were subjected to SDS PAGE followed by western blot with 20904-1-AP (FAM71E2 antibody) at dilution of 1:1000 incubated at room temperature for 1.5 hours.



Immunohistochemical analysis of paraffin-embedded human brain using 20904-1-AP (FAM71E2 antibody) at dilution of 1:50 (under 10x lens).



Immunohistochemical analysis of paraffin-embedded human brain using 20904-1-AP (FAM71E2 antibody) at dilution of 1:50 (under 40x lens).