

À des fins de recherche uniquement

Anticorps Polyclonal de lapin anti-C3orf20



Numéro de catalogue: 20906-1-AP

Informations de base

Numéro de catalogue:

20906-1-AP

Taille:

150ul, Concentration: 200 µg/ml by Nanodrop and 173 µg/ml by Bradford method using BSA as the standard;

Hôte:

Lapin

Isotype:

IgG

Immunogen Catalog Number:

AG15031

Numéro d'acquisition GenBank:

BC038406

Identification du gène (NCBI):

84077

Nom complet:

chromosome 3 open reading frame 20

MW calculé

904 aa, 101 kDa

MW observés:

101 kDa, 88 kDa

Méthode de purification:

Purification par affinité contre l'antigène

Dilutions recommandées:

WB 1:500-1:1000

IP 0.5-4.0 µg for IP and 1:500-1:1000 for WB

IHC 1:50-1:500

Applications

Applications testées:

IHC, IP, WB, ELISA

Spécificité de l'espèce:

Humain, souris

Remarque-IHC: il est suggéré de démasquer l'antigène avec un tampon de TE buffer pH 9.0; (*) À défaut, le démasquage de l'antigène peut être effectué avec un tampon citrate pH 6.0.

Contrôles positifs:

WB : tissu cérébral humain, tissu cérébral de souris

IP : tissu cérébral de souris,

IHC : tissu hépatique humain,

Informations générales

The function of C3orf20 has not been widely studied, and is yet to be fully elucidated. Two isoforms were produced by alternative splicing with predicted MW of 88 and 101 kDa according to UniProt. Catalog#20906-1-AP can recognize both 88 and 101 kDa isoforms.

Stockage

Stockage:

Stocker à -20°C. Stable pendant un an après l'expédition.

Tampon de stockage:

PBS avec azoture de sodium à 0,02 % et glycérol à 50 % pH 7,3

L'aliquotage n'est pas nécessaire pour le stockage à -20C

*** Les 20ul contiennent 0,1% de BSA.

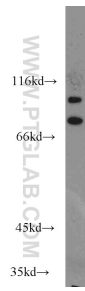
For technical support and original validation data for this product please contact:

T: 1 (888) 4PTGLAB (1-888-478-4522) (toll free in USA), or 1(312) 455-8498 (outside USA)

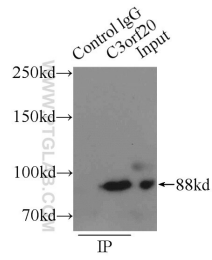
E: proteintech@ptglab.com
W: ptglab.com

This product is exclusively available under Proteintech Group brand and is not available to purchase from any other manufacturer.

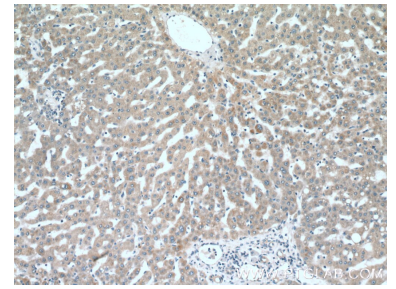
Données de validation sélectionnées



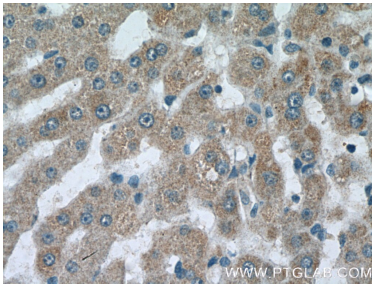
human brain tissue were subjected to SDS PAGE followed by western blot with 20906-1-AP (C3orf20 antibody) at dilution of 1:500 incubated at room temperature for 1.5 hours.



IP Result of anti-C3orf20 (IP:20906-1-AP, 3ug; Detection:20906-1-AP 1:500) with mouse brain tissue lysate 10000ug.



Immunohistochemical analysis of paraffin-embedded human liver tissue slide using 20906-1-AP (C3orf20 Antibody) at dilution of 1:200 (under 10x lens).



Immunohistochemical analysis of paraffin-embedded human liver tissue slide using 20906-1-AP (C3orf20 Antibody) at dilution of 1:200 (under 40x lens).