

À des fins de recherche uniquement

Anticorps Polyclonal de lapin anti-WDR37



Numéro de catalogue: 20916-1-AP

1 Publications

Informations de base

Numéro de catalogue:

20916-1-AP

Taille:

150ul, Concentration: 240 µg/ml by Nanodrop and 207 µg/ml by Bradford method using BSA as the standard;

Hôte:

Lapin

Isotype:

IgG

Immunogen Catalog Number:

AG15112

Numéro d'acquisition GenBank:

BC018044

Identification du gène (NCBI):

22884

Nom complet:

WD repeat domain 37

MW calculé

494 aa, 55 kDa

MW observés:

55-60 kDa

Méthode de purification:

Purification par affinité contre l'antigène

Dilutions recommandées:

WB 1:500-1:1000

IHC 1:50-1:500

Applications

Applications testées:

IHC, WB, ELISA

Demandes citées:

IHC

Spécificité de l'espèce:

Humain, rat, souris

Espèces citées:

souris

Remarque-IHC: il est suggéré de démasquer l'antigène avec un tampon de TE buffer pH 9,0; (*) A défaut, le démasquage de l'antigène peut être effectué avec un tampon citrate pH 6,0.

Contrôles positifs:

WB : tissu cérébral de souris, tissu cérébral de rat

IHC : tissu cérébral de souris,

Informations générales

The function of WDR37 remains largely unknown. Catalog#20916-1-AP is a rabbit polyclonal antibody raised against the full-length of human WDR37. The MW of this protein is 55 kDa, and this antibody specially recognises the 55 kDa protein.

Publications notables

Autrice	Pubmed ID	Journal	Application
Yakun Wu	31891481	ACS Nano	IHC

Stockage

Stockage:

Stocker à -20°C. Stable pendant un an après l'expédition.

Tampon de stockage:

PBS avec azoture de sodium à 0,02 % et glycérol à 50 % pH 7,3

L'aliquotage n'est pas nécessaire pour le stockage à -20C

*** Les 20ul contiennent 0,1% de BSA.

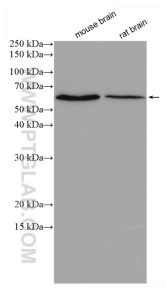
For technical support and original validation data for this product please contact:

T: 1 (888) 4PTGLAB (1-888-478-4522) (toll free in USA), or 1(312) 455-8498 (outside USA)

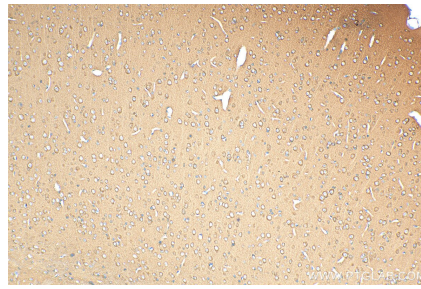
E: proteintech@ptglab.com
W: ptglab.com

This product is exclusively available under Proteintech Group brand and is not available to purchase from any other manufacturer.

Données de validation sélectionnées



Various lysates were subjected to SDS PAGE followed by western blot with 20916-1-AP (WDR37 antibody) at dilution of 1:800 incubated at room temperature for 1.5 hours.



Immunohistochemical analysis of paraffin-embedded mouse brain tissue slide using 20916-1-AP (WDR37 antibody) at dilution of 1:200 (under 10x lens). Heat mediated antigen retrieval with Tris-EDTA buffer (pH 9.0).