

À des fins de recherche uniquement

Anticorps Polyclonal de lapin anti-LRRC17



Numéro de catalogue: 20918-1-AP

Phare

2 Publications

Informations de base

Numéro de catalogue:

20918-1-AP

Numéro d'acquisition GenBank:

BC027903

Méthode de purification:

Purifié par affinité contre l'antigène

Taille:

150ul, Concentration: 350 µg/ml by Nanodrop and 280 µg/ml by Bradford method using BSA as the standard;

Identification du gène (NCBI):

10234

Dilutions recommandées:

WB 1:200-1:1000

Hôte:

Lapin

Nom complet:

leucine rich repeat containing 17

MW calculé

441 aa, 52 kDa

Isotype:

IgG

MW observés:

52 kDa

Immunogen Catalog Number:

AG15117

Applications

Applications testées:

WB, ELISA

Contrôles positifs:

WB : cellules HeLa, tissu cardiaque de souris

Demandes citées:

WB

Spécificité de l'espèce:

Humain, souris

Espèces citées:

Humain, souris

Informations générales

Leucine-rich repeat-containing protein 17 (LRRC17) is an LRR protein predominantly expressed by osteoblasts. LRRC17 acts as a negative regulator of receptor activator of NF-kappaB ligand (RANKL)-induced osteoclast differentiation (PMID: 19336404). It has been reported that low plasma level of LRRC17 is an independent risk factor for osteoporotic fractures (PMID: 27355564).

Publications notables

Autrice	Pubmed ID	Journal	Application
Da Song	33986831	Exp Ther Med	WB
Fei Liu	33865167	Redox Biol	WB

Stockage

Stockage:

Stocker à -20°C. Stable pendant un an après l'expédition.

Tampon de stockage:

PBS avec azoture de sodium à 0,02 % et glycérol à 50 % pH 7,3

L'aliquotage n'est pas nécessaire pour le stockage à -20C

*** Les 20ul contiennent 0,1% de BSA.

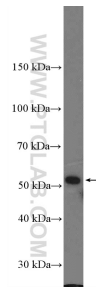
For technical support and original validation data for this product please contact:

T: 1 (888) 4PTGLAB (1-888-478-4522) (toll free in USA), or 1(312) 455-8498 (outside USA)

E: proteintech@ptglab.com
W: ptglab.com

This product is exclusively available under Proteintech Group brand and is not available to purchase from any other manufacturer.

Données de validation sélectionnées



HeLa cells were subjected to SDS PAGE followed by western blot with 20918-1-AP (LRRC17 Antibody) at dilution of 1:300 incubated at room temperature for 1.5 hours.