

À des fins de recherche uniquement

# Anticorps Polyclonal de lapin anti-LAMC1



Numéro de catalogue: 20928-1-AP

## Informations de base

Numéro de catalogue:

20928-1-AP

Taille:

150ul, Concentration: 300 µg/ml by Nanodrop and 240 µg/ml by Bradford method using BSA as the standard;

Hôte:

Lapin

Isotype:

IgG

Immunogen Catalog Number:

AG14674

Numéro d'acquisition GenBank:

BC015586

Identification du gène (NCBI):

3915

Nom complet:

laminin, gamma 1 (formerly LAMB2)

MW calculé

178 kDa

MW observés:

220 kDa, 178 kDa

Méthode de purification:

Purification par affinité contre l'antigène

Dilutions recommandées:

WB 1:500-1:1000

IP 0.5-4.0 ug for IP and 1:500-1:2000 for WB

## Applications

Applications testées:

IP, WB, ELISA

Spécificité de l'espèce:

Humain

Contrôles positifs:

WB : cellules DU 145, cellules A431, cellules HeLa

IP : cellules DU 145,

## Informations générales

### Stockage

Stockage:

Stocker à -20°C. Stable pendant un an après l'expédition.

Tampon de stockage:

PBS avec azoture de sodium à 0,02 % et glycérol à 50 % pH 7,3

L'aliquotage n'est pas nécessaire pour le stockage à -20C

\*\*\* Les 20ul contiennent 0,1% de BSA.

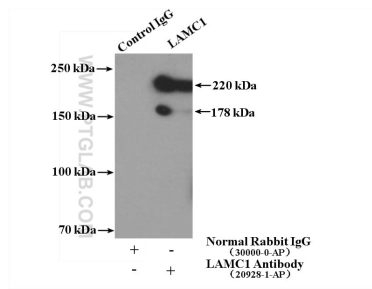
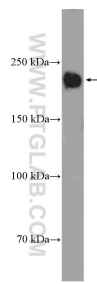
For technical support and original validation data for this product please contact:

T: 1 (888) 4PTGLAB (1-888-478-4522) (toll free in USA), or 1(312) 455-8498 (outside USA)

E: [proteintech@ptglab.com](mailto:proteintech@ptglab.com)  
W: [ptglab.com](http://ptglab.com)

This product is exclusively available under Proteintech Group brand and is not available to purchase from any other manufacturer.

## Données de validation sélectionnées



DU 145 cells were subjected to SDS PAGE followed by western blot with 20928-1-AP (LAMC1 Antibody) at dilution of 1:600 incubated at room temperature for 1.5 hours.

IP Result of anti-LAMC1 (IP:20928-1-AP, 4ug; Detection:20928-1-AP 1:1000) with DU 145 cells lysate 3600ug.