

À des fins de recherche uniquement

Anticorps Polyclonal de lapin anti-TBR1



Numéro de catalogue: 20932-1-AP

30 Publications

Informations de base

Numéro de catalogue:

20932-1-AP

Numéro d'acquisition GenBank:

BC104844

Méthode de purification:

Purification par affinité contre l'antigène

Taille:

150ul, Concentration: 350 µg/ml by Nanodrop and 273 µg/ml by Bradford method using BSA as the standard;

Identification du gène (NCBI):

10716

Dilutions recommandées:

WB 1:500-1:1000
IP 0.5-4.0 ug for IP and 1:500-1:1000 for WB
IHC 1:20-1:200
IF 1:50-1:500

Hôte:

Lapin

Nom complet:

T-box, brain, 1

MW calculé

682 aa, 74 kDa

Isotype:

IgG

MW observés:

74 kDa

Immunogen Catalog Number:

AG14935

Applications

Applications testées:

IF, IHC, IP, WB, ELISA

Demandes citées:

IF, IHC, WB

Spécificité de l'espèce:

Humain, rat, souris

Espèces citées:

Humain, rat, souris

Remarque-IHC: il est suggéré de démasquer l'antigène avec un tampon de TE buffer pH 9,0; (*) A défaut, le démasquage de l'antigène peut être effectué avec un tampon citrate pH 6,0.

Contrôles positifs:

WB : tissu cérébral de souris,

IP : tissu cérébral de souris,

IHC : tissu cérébral humain, tissu cérébral de rat, tissu cérébral de souris

IF : tissu cérébral de souris,

Informations générales

TBR1, also named as T-box brain protein 1, is a 682 amino acid protein, which contains one T-box DNA-binding domain and localizes in the nucleus. TBR1 is expressed in the brain and as a transcriptional regulator is involved in developmental processes. TBR1 is required for normal brain development.

Publications notables

Autrice	Pubmed ID	Journal	Application
Inseyah Bagasrawala	27746712	Front Neurosci	WB,IF
Inseyah Bagasrawala	27664962	Cereb Cortex	WB,IHC
Giedre Miskinyte	30307948	PLoS One	IF

Stockage

Stockage:

Stocker à -20°C. Stable pendant un an après l'expédition.

Tampon de stockage:

PBS avec azoture de sodium à 0,02 % et glycérol à 50 % pH 7,3

L'aliquotage n'est pas nécessaire pour le stockage à -20C

*** Les 20ul contiennent 0,1% de BSA.

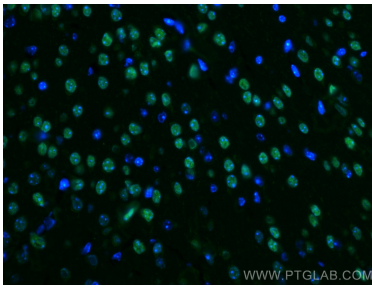
For technical support and original validation data for this product please contact:

T: 1 (888) 4PTGLAB (1-888-478-4522) (toll free in USA), or 1(312) 455-8498 (outside USA)

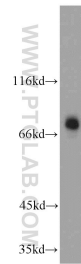
E: proteintech@ptglab.com
W: ptglab.com

This product is exclusively available under Proteintech Group brand and is not available to purchase from any other manufacturer.

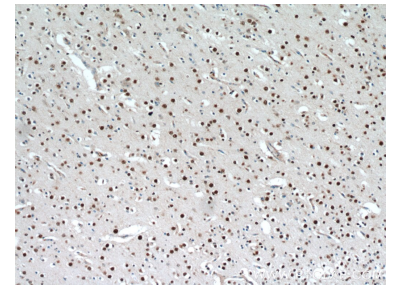
Données de validation sélectionnées



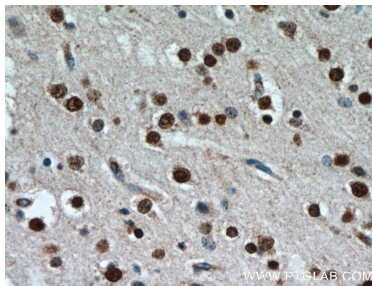
Immunofluorescent analysis of (4% PFA) fixed mouse brain tissue using TBR1 antibody (20932-1-AP) at dilution of 1:200 and CoraLite®488-Conjugated AffiniPure Goat Anti-Rabbit IgG(H+L).



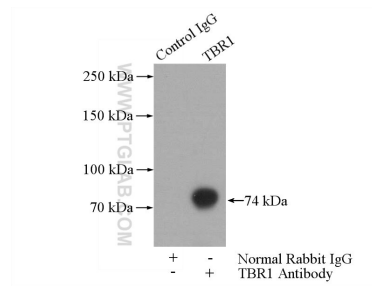
mouse brain tissue were subjected to SDS PAGE followed by western blot with 20932-1-AP (TBR1 antibody) at dilution of 1:500 incubated at room temperature for 1.5 hours.



Immunohistochemical analysis of paraffin-embedded human brain using 20932-1-AP (TBR1 antibody) at dilution of 1:100 (under 10x lens).



Immunohistochemical analysis of paraffin-embedded human brain using 20932-1-AP (TBR1 antibody) at dilution of 1:100 (under 40x lens).



IP Result of anti-TBR1 (IP:20932-1-AP, 4ug; Detection:20932-1-AP 1:600) with mouse brain tissue lysate 4000ug.