

À des fins de recherche uniquement

Anticorps Polyclonal de lapin anti-PHIP



Numéro de catalogue: 20933-1-AP

2 Publications

Informations de base

Numéro de catalogue:

20933-1-AP

Taille:

150ul, Concentration: 900 µg/ml by Nanodrop;

Hôte:

Lapin

Isotype:

IgG

Immunogen Catalog Number:

AG14968

Numéro d'acquisition GenBank:

BC008909

Identification du gène (NCBI):

55023

Nom complet:

pleckstrin homology domain interacting protein

MW calculé

1821 aa, 207 kDa

MW observés:

207 kDa

Méthode de purification:

Purification par affinité contre l'antigène

Dilutions recommandées:

WB 1:1000-1:4000

IP 0.5-4.0 ug for IP and 1:1000-1:6000 for WB

IF 1:50-1:500

Applications

Applications testées:

IF, IP, WB, ELISA

Demandes citées:

ChIP, IF, WB

Spécificité de l'espèce:

Humain, souris

Espèces citées:

Humain

Contrôles positifs:

WB : cellules HepG2, cellules A375, cellules Jurkat, cellules MCF-7

IP : cellules A375,

IF : cellules MCF-7,

Informations générales

Publications notables

Auteur	Pubmed ID	Journal	Application
Jae-Hyun Jo	37612584	Cell Commun Signal	ChIP
Gaëlle Marenne	32492392	Cell Metab	WB,IF

Stockage

Stockage:

Stocker à -20°C. Stable pendant un an après l'expédition.

Tampon de stockage:

PBS avec azoture de sodium à 0,02 % et glycérol à 50 % pH 7,3

L'aliquotage n'est pas nécessaire pour le stockage à -20C

*** Les 20ul contiennent 0,1% de BSA.

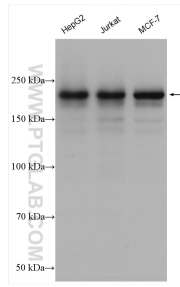
For technical support and original validation data for this product please contact:

T: 1 (888) 4PTGLAB (1-888-478-4522) (toll free in USA), or 1(312) 455-8498 (outside USA)

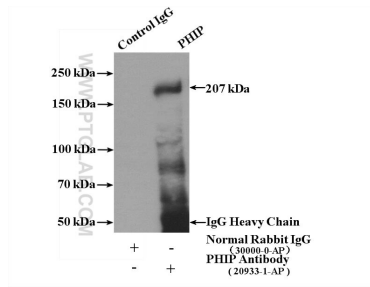
E: proteintech@ptglab.com
W: ptglab.com

This product is exclusively available under Proteintech Group brand and is not available to purchase from any other manufacturer.

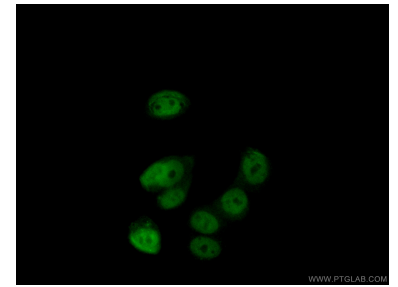
Données de validation sélectionnées



Various lysates were subjected to SDS PAGE followed by western blot with 20933-1-AP (PHIP antibody) at dilution of 1:2000 incubated at room temperature for 1.5 hours.



IP Result of anti-PHIP (IP:20933-1-AP, 4ug; Detection:20933-1-AP 1:3000) with A375 cells lysate 3600ug.



Immunofluorescent analysis of (4% PFA) fixed MCF-7 cells using 20933-1-AP (PHIP antibody) at dilution of 1:50 and Alexa Fluor 488-Conjugated AffiniPure Goat Anti-Rabbit IgG(H+L).