

À des fins de recherche uniquement

Anticorps Polyclonal de lapin anti-DPCD



Numéro de catalogue: 20936-1-AP

1 Publications

Informations de base

Numéro de catalogue: 20936-1-AP	Numéro d'acquisition GenBank: BC031695	Méthode de purification: Purification par affinité contre l'antigène
Taille: 150ul, Concentration: 500 µg/ml by Nanodrop and 300 µg/ml by Bradford method using BSA as the standard;	Identification du gène (NCBI): 25911	Dilutions recommandées: WB 1:500-1:2000 IHC 1:50-1:500
Hôte: Lapin	Nom complet: deleted in a mouse model of primary ciliary dyskinesia	
Isotype: IgG	MW calculé: 203 aa, 23 kDa	
Immunogen Catalog Number: AG15029	MW observés: 23-26 kDa	

Applications

Applications testées:

IHC, WB, ELISA

Demandes citées:

IF, WB

Spécificité de l'espèce:

Humain, rat, souris

Espèces citées:

Humain

Remarque-IHC: il est suggéré de démasquer l'antigène avec un tampon de TE buffer pH 9,0; (*) À défaut, le démasquage de l'antigène peut être effectué avec un tampon citrate pH 6,0.

Contrôles positifs:

WB : tissu testiculaire de souris, tissu testiculaire de rat, tissu testiculaire humain

IHC : tissu testiculaire de souris, tissu cardiaque humain

Informations générales

DPCD (for deleted in a mouse model of primary ciliary dyskinesia), is predicted to code for a protein of 23 kDa which remains a novel candidate gene for PCD (Primary ciliary dyskinesia).

Publications notables

Autrice	Pubmed ID	Journal	Application
S Prpar Mihevc	27665936	Sci Rep	WB, IF

Stockage

Stockage:

Stocker à -20°C. Stable pendant un an après l'expédition.

Tampon de stockage:

PBS avec azoture de sodium à 0,02 % et glycérol à 50 % pH 7,3

L'aliquotage n'est pas nécessaire pour le stockage à -20C

*** Les 20ul contiennent 0,1% de BSA.

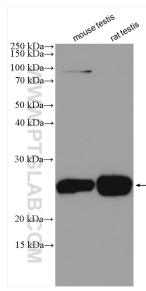
For technical support and original validation data for this product please contact:

T: 1 (888) 4PTGLAB (1-888-478-4522) (toll free in USA), or 1(312) 455-8498 (outside USA)

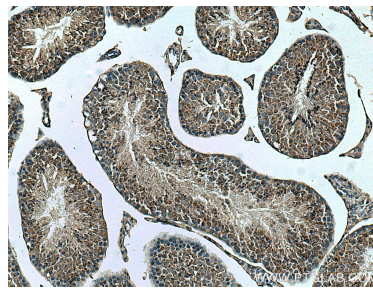
E: proteintech@ptglab.com
W: ptglab.com

This product is exclusively available under Proteintech Group brand and is not available to purchase from any other manufacturer.

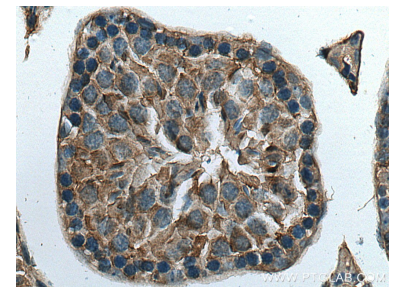
Données de validation sélectionnées



Various lysates were subjected to SDS PAGE followed by western blot with 20936-1-AP (DPCD antibody) at dilution of 1:1000 incubated at room temperature for 1.5 hours.



Immunohistochemical analysis of paraffin-embedded mouse testis tissue slide using 20936-1-AP (DPCD antibody) at dilution of 1:200 (under 10x lens). Heat mediated antigen retrieval with Tris-EDTA buffer (pH 9.0).



Immunohistochemical analysis of paraffin-embedded mouse testis tissue slide using 20936-1-AP (DPCD antibody) at dilution of 1:200 (under 40x lens). Heat mediated antigen retrieval with Tris-EDTA buffer (pH 9.0).