

À des fins de recherche uniquement

Anticorps Polyclonal de lapin anti-SAP30BP



Numéro de catalogue: 20943-1-AP

Informations de base

Numéro de catalogue:

20943-1-AP

Taille:

150ul, Concentration: 450 µg/ml by Nanodrop and 467 µg/ml by Bradford method using BSA as the standard;

Hôte:

Lapin

Isotype:

IgG

Immunogen Catalog Number:

AG15051

Numéro d'acquisition GenBank:

BC007592

Identification du gène (NCBI):

29115

Nom complet:

SAP30 binding protein

MW calculé

308 aa, 34 kDa

MW observés:

35-40 kDa

Méthode de purification:

Purification par affinité contre l'antigène

Dilutions recommandées:

WB 1:200-1:1000

Applications

Applications testées:

WB, ELISA

Spécificité de l'espèce:

Humain, souris

Contrôles positifs:

WB : tissu splénique de souris,

Informations générales

SAP30BP, also named as SAP30-binding protein, is a 308 amino acid protein, which belongs to the HCNGP family. SAP30BP localizes in Nucleus and Interacts with SAP30. DDX54 Induces cell death and may act as a transcriptional corepressor of a gene related to cell survival. SAP30BP may be involved in the regulation of beta-2-microglobulin genes.

Stockage

Stockage:

Stocker à -20°C. Stable pendant un an après l'expédition.

Tampon de stockage:

PBS avec azoture de sodium à 0,02 % et glycérol à 50 % pH 7,3

L'aliquotage n'est pas nécessaire pour le stockage à -20C

*** Les 20ul contiennent 0,1% de BSA.

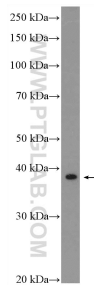
For technical support and original validation data for this product please contact:

T: 1 (888) 4PTGLAB (1-888-478-4522) (toll free in USA), or 1(312) 455-8498 (outside USA)

E: proteintech@ptglab.com
W: ptglab.com

This product is exclusively available under Proteintech Group brand and is not available to purchase from any other manufacturer.

Données de validation sélectionnées



mouse spleen tissue were subjected to SDS PAGE followed by western blot with 20943-1-AP (SAP30BP Antibody) at dilution of 1:300 incubated at room temperature for 1.5 hours.