

À des fins de recherche uniquement

Anticorps Polyclonal de lapin anti-ZC3HAV1L



Numéro de catalogue: 20944-1-AP

Informations de base

Numéro de catalogue: 20944-1-AP	Numéro d'acquisition GenBank: BC008842	Méthode de purification: Purification par affinité contre l'antigène
Taille: 150ul , Concentration: 400 µg/ml by Nanodrop and 200 µg/ml by Bradford method using BSA as the standard;	Identification du gène (NCBI): 92092	Dilutions recommandées: WB 1:500-1:2000 IHC 1:20-1:200
Hôte: Lapin	Nom complet: zinc finger CCCH-type, antiviral 1-like	
Isotype: IgG	MW calculé: 300 aa, 33 kDa	
Immunogen Catalog Number: AG15052	MW observés: 33-38 kDa	

Applications

Applications testées:
IHC, WB, ELISA

Spécificité de l'espèce:
Humain

Contrôles positifs:

WB : cellules Jurkat, cellules HeLa, cellules HepG2, cellules SW-1990

IHC : tissu rénal humain,

Remarque-IHC: il est suggéré de démasquer l'antigène avec un tampon de TE buffer pH 9,0; (*) À défaut, le démasquage de l'antigène peut être effectué avec un tampon citrate pH 6,0.

Informations générales

Stockage

Stockage:
Stocker à -20°C. Stable pendant un an après l'expédition.

Tampon de stockage:
PBS avec azoture de sodium à 0,02 % et glycérol à 50 % pH 7,3

L'aliquotage n'est pas nécessaire pour le stockage à -20C

*** Les 20ul contiennent 0,1% de BSA.

For technical support and original validation data for this product please contact:

T: 1 (888) 4PTGLAB (1-888-478-4522) (toll free in USA), or 1(312) 455-8498 (outside USA)

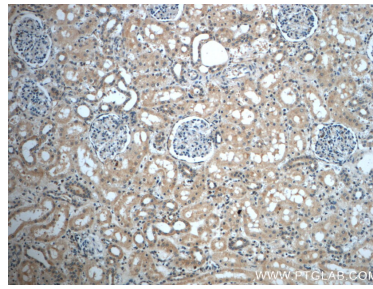
E: proteintech@ptglab.com
W: ptglab.com

This product is exclusively available under Proteintech Group brand and is not available to purchase from any other manufacturer.

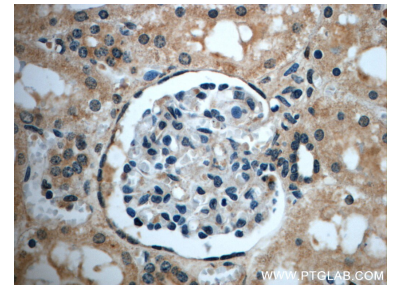
Données de validation sélectionnées



Jurkat cells were subjected to SDS PAGE followed by western blot with 20944-1-AP (ZC3HAV1L antibody) at dilution of 1:1000 incubated at room temperature for 1.5 hours.



Immunohistochemical analysis of paraffin-embedded human kidney slide using 20944-1-AP (ZC3HAV1L Antibody) at dilution of 1:50.



Immunohistochemical analysis of paraffin-embedded human kidney slide using 20944-1-AP (ZC3HAV1L Antibody) at dilution of 1:50.