

À des fins de recherche uniquement

Anticorps Polyclonal de lapin anti-Advillin



Numéro de catalogue: 20956-1-AP

1 Publications

Informations de base

Numéro de catalogue:

20956-1-AP

Taille:

150ul , Concentration: 500 µg/ml by Nanodrop and 380 µg/ml by Bradford method using BSA as the standard;

Hôte:

Lapin

Isotype:

IgG

Immunogen Catalog Number:

AG15114

Numéro d'acquisition GenBank:

BC111730

Identification du gène (NCBI):

10677

Nom complet:

advillin

MW calculé

819 aa, 92 kDa

MW observés:

92 kDa

Méthode de purification:

Purification par affinité contre l'antigène

Dilutions recommandées:

WB 1:1000-1:4000

Applications

Applications testées:

WB,ELISA

Demandes citées:

IF

Spécificité de l'espèce:

Humain, souris

Espèces citées:

souris

Contrôles positifs:

WB : tissu cutané de souris, tissu d'intestin grêle de souris

Informations générales

Publications notables

Autrice	Pubmed ID	Journal	Application
Charlotte Decourt	37068088	PLoS Biol	IF

Stockage

Stockage:

Stocker à -20°C. Stable pendant un an après l'expédition.

Tampon de stockage:

PBS avec azoture de sodium à 0,02 % et glycérol à 50 % pH 7,3

L'aliquotage n'est pas nécessaire pour le stockage à -20C

*** Les 20ul contiennent 0,1% de BSA.

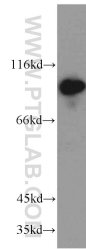
For technical support and original validation data for this product please contact:

T: 1 (888) 4PTGLAB (1-888-478-4522) (toll free in USA), or 1(312) 455-8498 (outside USA)

E: proteintech@ptglab.com
W: ptglab.com

This product is exclusively available under Proteintech Group brand and is not available to purchase from any other manufacturer.

Données de validation sélectionnées



mouse skin tissue were subjected to SDS PAGE followed by western blot with 20956-1-AP (Advillin antibody) at dilution of 1:300 incubated at room temperature for 1.5 hours.