

À des fins de recherche uniquement

Anticorps Polyclonal de lapin anti- INSC



Numéro de catalogue: 20973-1-AP

1 Publications

Informations de base

Numéro de catalogue: 20973-1-AP	Numéro d'acquisition GenBank: NM_001031853	Méthode de purification: Purification par affinité contre l'antigène
Taille: 150ul, Concentration: 550 µg/ml by Nanodrop and 367 µg/ml by Bradford method using BSA as the standard;	Identification du gène (NCBI): 387755	Dilutions recommandées: WB 1:500-1:2000 IHC 1:20-1:200 IF 1:10-1:100
Hôte: Lapin	Nom complet: inscuteable homolog (Drosophila)	
Isotype: IgG	MW calculé: 63 kDa	
	MW observés: 54 kDa	

Applications

Applications testées:

IF, IHC, WB, ELISA

Demandes citées:

ChIP

Spécificité de l'espèce:

Humain, rat, souris

Remarque-IHC: il est suggéré de démasquer l'antigène avec un tampon de TE buffer pH 9,0; (*) À défaut, le démasquage de l'antigène peut être effectué avec un tampon citrate pH 6,0.

Contrôles positifs:

WB : tissu hépatique de souris, tissu rénal de souris

IHC : tissu rénal humain, tissu hépatique humain

IF : cellules HeLa,

Informations générales

INSC may function as an adapter linking the Par3 complex to the GPM1/GPM2 complex. It is involved in spindle orientation during mitosis it may regulate cell proliferation and differentiation in the developing nervous system. INSC may play a role in the asymmetric division of fibroblasts and participate in the process of stratification of the squamous epithelium. The antibody can recognize isoform 1, 2, 4, 5 of INSC.

Publications notables

Autrice	Pubmed ID	Journal	Application
Bhavana Gupta	34433050	Cell Rep	ChIP

Stockage

Stockage:

Stocker à -20°C. Stable pendant un an après l'expédition.

Tampon de stockage:

PBS avec azoture de sodium à 0,02 % et glycérol à 50 % pH 7,3

L'aliquotage n'est pas nécessaire pour le stockage à -20C

*** Les 20ul contiennent 0,1% de BSA.

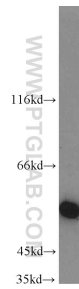
For technical support and original validation data for this product please contact:

T: 1 (888) 4PTGLAB (1-888-478-4522) (toll free in USA), or 1(312) 455-8498 (outside USA)

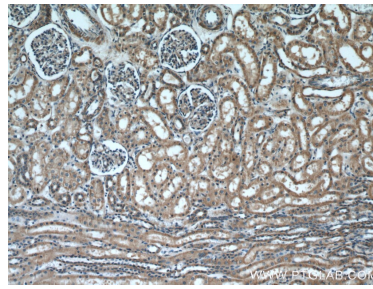
E: proteintech@ptglab.com
W: ptglab.com

This product is exclusively available under Proteintech Group brand and is not available to purchase from any other manufacturer.

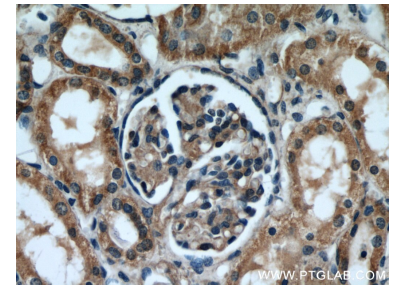
Données de validation sélectionnées



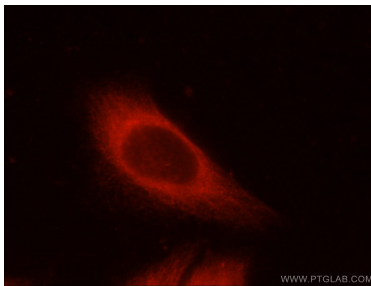
mouse liver tissue were subjected to SDS PAGE followed by western blot with 20973-1-AP (INSC antibody) at dilution of 1:1000 incubated at room temperature for 1.5 hours.



Immunohistochemical analysis of paraffin-embedded human kidney using 20973-1-AP (INSC antibody) at dilution of 1:50 (under 10x lens).



Immunohistochemical analysis of paraffin-embedded human kidney using 20973-1-AP (INSC antibody) at dilution of 1:50 (under 40x lens).



Immunofluorescent analysis of HeLa cells using 20973-1-AP (INSC antibody) at dilution of 1:25 and Rhodamine-Goat anti-Rabbit IgG.