

À des fins de recherche uniquement

# Anticorps Polyclonal de lapin anti-NR2C2



Numéro de catalogue: 20981-1-AP

1 Publications

## Informations de base

Numéro de catalogue:

20981-1-AP

Taille:

150ul , Concentration: 550 µg/ml by Nanodrop and 307 µg/ml by Bradford method using BSA as the standard;

Hôte:

Lapin

Isotype:

IgG

Numéro d'acquisition GenBank:

NM\_003298

Identification du gène (NCBI):

7182

Nom complet:

nuclear receptor subfamily 2, group C, member 2

MW calculé

65 kDa

MW observés:

70 kDa

Méthode de purification:

Purification par affinité contre l'antigène

Dilutions recommandées:

WB 1:500-1:3000

## Applications

Applications testées:

WB, ELISA

Demandes citées:

WB

Spécificité de l'espèce:

Humain, souris

Espèces citées:

Humain

Contrôles positifs:

WB : cellules HeLa, cellules Jurkat, cellules PC-3

## Informations générales

NR2C2, also named as TAK1, TR4 and TR2R1, belongs to the nuclear hormone receptor family and NR2 subfamily. NR2C2 is an orphan nuclear receptor. It may regulate gene expression during the late phase of spermatogenesis. The antibody is specific to NR2C2.

## Publications notables

Autrice	Pubmed ID	Journal	Application
Jia-Yu Zhong	32483833	Ann N Y Acad Sci	WB

## Stockage

Stockage:

Stocker à -20°C. Stable pendant un an après l'expédition.

Tampon de stockage:

PBS avec azoture de sodium à 0,02 % et glycérol à 50 % pH 7,3

L'aliquotage n'est pas nécessaire pour le stockage à -20C

\*\*\* Les 20ul contiennent 0,1% de BSA.

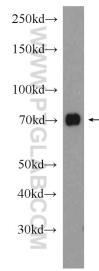
For technical support and original validation data for this product please contact:

T: 1 (888) 4PTGLAB (1-888-478-4522) (toll free in USA), or 1(312) 455-8498 (outside USA)

E: proteintech@ptglab.com  
W: ptglab.com

This product is exclusively available under Proteintech Group brand and is not available to purchase from any other manufacturer.

## Données de validation sélectionnées



HeLa cells were subjected to SDS PAGE followed by western blot with 20981-1-AP (NR2C2 Antibody) at dilution of 1:1500 incubated at room temperature for 1.5 hours.