

À des fins de recherche uniquement

# Anticorps Polyclonal de lapin anti-DEPDC6/Deptor



Numéro de catalogue: 20985-1-AP

8 Publications

## Informations de base

Numéro de catalogue:

20985-1-AP

Taille:

150µl, Concentration: 900 µg/ml by Nanodrop and 813 µg/ml by Bradford method using BSA as the standard;

Hôte:

Lapin

Isotype:

IgG

Numéro d'acquisition GenBank:

NM\_022783

Identification du gène (NCBI):

64798

Nom complet:

DEP domain containing 6

MW calculé

46 kDa

MW observés:

40-45 kDa

Méthode de purification:

Purification par affinité contre l'antigène

Dilutions recommandées:

WB 1:500-1:2000

IHC 1:50-1:500

IF 1:10-1:100

## Applications

Applications testées:

IF, IHC, WB, ELISA

Demandes citées:

IF, IHC, WB

Spécificité de l'espèce:

Humain, rat, souris

Espèces citées:

Humain, souris

Contrôles positifs:

WB : cellules HeLa, cellules A2780, cellules COLO 320, cellules HEK-293, cellules MCF-7

IHC : tissu de cancer du foie humain, tissu de cancer de la thyroïde humaine

IF : cellules HepG2,

**Remarque-IHC: il est suggéré de démasquer l'antigène avec un tampon de TE buffer pH 9,0; (\*) À défaut, le démasquage de l'antigène peut être effectué avec un tampon citrate pH 6,0.**

## Informations générales

DEPDC6, also named as DEPTOR, was identified as a novel mTOR-interacting protein whose over-expression in certain cell types represents a new mechanism for activating PI3K/Akt signaling and promoting cell survival. It negative regulator of the mTORC1 and mTORC2 signaling pathways. DEPDC6 inhibits the kinase activity of both complexes. The antibody is specific to DEPDC6.

## Publications notables

Autrice	Pubmed ID	Journal	Application
Yue Zhai	29940800	Autophagy	WB
Mengmeng Cheng	27224922	Oncotarget	WB
Xiaoling Yu	27179948	Gene	WB

## Stockage

Stockage:

Stocker à -20°C. Stable pendant un an après l'expédition.

Tampon de stockage:

PBS avec azoture de sodium à 0,02 % et glycérol à 50 % pH 7,3

L'aliquotage n'est pas nécessaire pour le stockage à -20C

\*\*\* Les 20ul contiennent 0,1% de BSA.

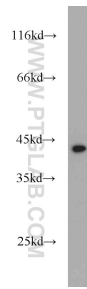
For technical support and original validation data for this product please contact:

T: 1 (888) 4PTGLAB (1-888-478-4522) (toll free in USA), or 1(312) 455-8498 (outside USA)

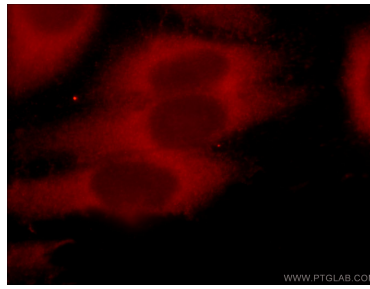
E: proteintech@ptglab.com  
W: ptglab.com

This product is exclusively available under Proteintech Group brand and is not available to purchase from any other manufacturer.

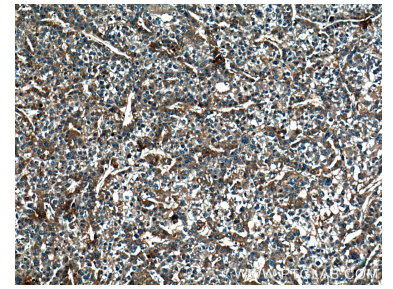
## Données de validation sélectionnées



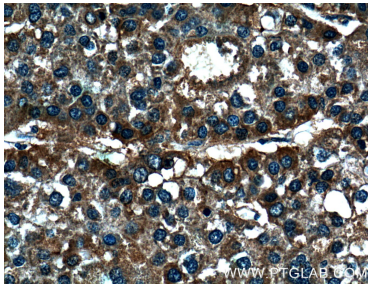
HeLa cells were subjected to SDS PAGE followed by western blot with 20985-1-AP (DEPDC6/Deptor antibody) at dilution of 1:1000 incubated at room temperature for 1.5 hours.



Immunofluorescent analysis of HepG2 cells using 20985-1-AP (DEPDC6/Deptor antibody) at dilution of 1:25 and Rhodamine-Goat anti-Rabbit IgG.



Immunohistochemical analysis of paraffin-embedded human liver cancer tissue slide using 20985-1-AP (DEPDC6/Deptor antibody at dilution of 1:200 (under 10x lens).



Immunohistochemical analysis of paraffin-embedded human liver cancer tissue slide using 20985-1-AP (DEPDC6/Deptor antibody at dilution of 1:200 (under 40x lens).