

À des fins de recherche uniquement

Anticorps Polyclonal de lapin anti-JMJD5



Numéro de catalogue: 20999-1-AP

Informations de base

Numéro de catalogue:
20999-1-AP

Taille:
150ul , Concentration: 487 µg/ml by
Bradford method using BSA as the
standard;

Hôte:
Lapin

Isotype:
IgG

Immunogen Catalog Number:
AG15115

Numéro d'acquisition GenBank:
BC027911

Identification du gène (NCBI):
79831

Nom complet:
jumonji domain containing 5

MW calculé
416 aa, 47 kDa

Méthode de purification:
Purification par affinité contre
l'antigène

Dilutions recommandées:
WB 1:500-1:2000

Applications

Applications testées:
WB, ELISA

Spécificité de l'espèce:
Humain

Contrôles positifs:

WB : cellules HepG2, cellules MCF-7, cellules MDA-MB-453s

Informations générales

Stockage

Stockage:

Stocker à -20°C. Stable pendant un an après l'expédition.

Tampon de stockage:

PBS avec azoture de sodium à 0,02 % et glycérol à 50 % pH 7,3

L'aliquotage n'est pas nécessaire pour le stockage à -20°C

*** Les 20ul contiennent 0,1% de BSA.

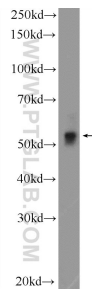
For technical support and original validation data for this product please contact:

T: 1 (888) 4PTGLAB (1-888-478-4522) (toll free
in USA), or 1(312) 455-8498 (outside USA)

E: proteintech@ptglab.com
W: ptglab.com

This product is exclusively available under Proteintech Group brand and is not available to purchase from any other manufacturer.

Données de validation sélectionnées



HepG2 cells were subjected to SDS PAGE followed by western blot with 20999-1-AP (JMJD5 Antibody) at dilution of 1:1000 incubated at room temperature for 1.5 hours.