

À des fins de recherche uniquement

# Anticorps Polyclonal de lapin anti-BZW2



Numéro de catalogue: 21001-1-AP

2 Publications

## Informations de base

<b>Numéro de catalogue:</b> 21001-1-AP	<b>Numéro d'acquisition GenBank:</b> BC003056	<b>Méthode de purification:</b> Purification par affinité contre l'antigène
<b>Taille:</b> 150ul, Concentration: 400 µg/ml by Nanodrop and 267 µg/ml by Bradford method using BSA as the standard;	<b>Identification du gène (NCBI):</b> 28969	<b>Dilutions recommandées:</b> WB 1:500-1:2000
<b>Hôte:</b> Lapin	<b>Nom complet:</b> basic leucine zipper and W2 domains 2	
<b>Isotype:</b> IgG	<b>MW calculé:</b> 419 aa, 48 kDa	
<b>Immunogen Catalog Number:</b> AG15126	<b>MW observés:</b> 45-48 kDa	

## Applications

<b>Applications testées:</b> WB, ELISA	<b>Contrôles positifs:</b> WB : cellules HeLa,
<b>Demandes citées:</b> IHC, WB	
<b>Spécificité de l'espèce:</b> Humain	
<b>Espèces citées:</b> Humain	

## Informations générales

### Publications notables

Autrice	Pubmed ID	Journal	Application
Ya-Qin Wang	36608137	Sci Adv	WB, IHC
Dong-Dong Cheng	28791373	Oncol Rep	

## Stockage

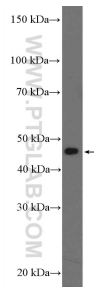
**Stockage:**  
Stocker à -20°C. Stable pendant un an après l'expédition.  
**Tampon de stockage:**  
PBS avec azoture de sodium à 0,02 % et glycérol à 50 % pH 7,3  
L'aliquotage n'est pas nécessaire pour le stockage à -20C

\*\*\* Les 20ul contiennent 0,1% de BSA.

For technical support and original validation data for this product please contact:  
T: 1 (888) 4PTGLAB (1-888-478-4522) (toll free in USA), or 1(312) 455-8498 (outside USA)  
E: proteintech@ptglab.com  
W: ptglab.com

This product is exclusively available under Proteintech Group brand and is not available to purchase from any other manufacturer.

## Données de validation sélectionnées



HeLa cells were subjected to SDS PAGE followed by western blot with 21001-1-AP (BZW2 Antibody) at dilution of 1:1000 incubated at room temperature for 1.5 hours.