

À des fins de recherche uniquement

Anticorps Polyclonal de lapin anti-CRYBB3



Numéro de catalogue: 21009-1-AP

1 Publications

Informations de base

Numéro de catalogue:

21009-1-AP

Numéro d'acquisition GenBank:

BC069479

Méthode de purification:

Purification par affinité contre l'antigène

Taille:

150ul, Concentration: 700 µg/ml by Nanodrop and 487 µg/ml by Bradford method using BSA as the standard;

Identification du gène (NCBI):

1417

Dilutions recommandées:

WB 1:5000-1:50000
IHC 1:50-1:500

Hôte:

Lapin

Nom complet:

crystallin, beta B3

Isotype:

IgG

MW calculé

211 aa, 24 kDa

MW observés:

24 kDa

Immunogen Catalog Number:

AG15212

Applications

Applications testées:

IHC, WB, ELISA

Contrôles positifs:

WB : tissu oculaire de souris, rat eye tissue

Demandes citées:

IHC

IHC : tissu oculaire de souris,

Spécificité de l'espèce:

Humain, rat, souris

Espèces citées:

souris

Remarque-IHC: il est suggéré de démasquer l'antigène avec un tampon de TE buffer pH 9,0; (*) À défaut, le démasquage de l'antigène peut être effectué avec un tampon citrate pH 6,0.

Informations générales

Publications notables

Autrice	Pubmed ID	Journal	Application
Wenting Yu	30683901	Lab Invest	IHC

Stockage

Stockage:

Stocker à -20°C. Stable pendant un an après l'expédition.

Tampon de stockage:

PBS avec azoture de sodium à 0,02 % et glycérol à 50 % pH 7,3

L'aliquotage n'est pas nécessaire pour le stockage à -20C

*** Les 20ul contiennent 0,1% de BSA.

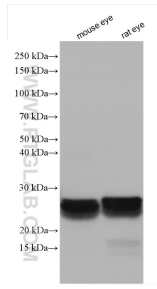
For technical support and original validation data for this product please contact:

T: 1 (888) 4PTGLAB (1-888-478-4522) (toll free in USA), or 1(312) 455-8498 (outside USA)

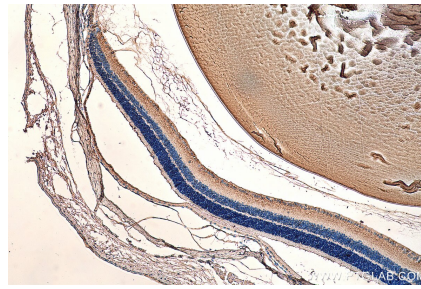
E: proteintech@ptglab.com
W: ptglab.com

This product is exclusively available under Proteintech Group brand and is not available to purchase from any other manufacturer.

Données de validation sélectionnées



Various lysates were subjected to SDS PAGE followed by western blot with 21009-1-AP (CRYBB3 antibody) at dilution of 1:10000 incubated at room temperature for 1.5 hours.



Immunohistochemical analysis of paraffin-embedded mouse eye tissue slide using 21009-1-AP (CRYBB3 antibody) at dilution of 1:200 (under 10x lens). Heat mediated antigen retrieval with Tris-EDTA buffer (pH 9.0).