

À des fins de recherche uniquement

Anticorps Polyclonal de lapin anti-KIAA0319L



Numéro de catalogue: 21016-1-AP

Phare

5 Publications

Informations de base

Numéro de catalogue:

21016-1-AP

Numéro d'acquisition GenBank:

BC031672

Méthode de purification:

Purification par affinité contre l'antigène

Taille:

150ul, Concentration: 550 µg/ml by Nanodrop and 380 µg/ml by Bradford method using BSA as the standard;

Identification du gène (NCBI):

79932

Dilutions recommandées:

WB 1:1000-1:4000
IHC 1:50-1:500

Hôte:

Lapin

MW calculé

1049 aa, 116 kDa

Isotype:

IgG

MW observés:

150 kDa

Immunogen Catalog Number:

AG15263

Applications

Applications testées:

IHC, WB, ELISA

Demandes citées:

IF, WB

Spécificité de l'espèce:

Humain, souris

Espèces citées:

Humain, souris

Remarque-IHC: il est suggéré de démasquer l'antigène avec un tampon de TE buffer pH 9,0; (*) A défaut, 'le démasquage de l'antigène peut être 'effectué avec un tampon citrate pH 6,0.

Contrôles positifs:

WB : cellules HeLa, cellules MCF-7

IHC : tissu cérébral humain,

Informations générales

KIAA0319L (also known as AAVR) is a type-I transmembrane protein that acts as a receptor for adeno-associated virus (AAV) and is involved in adeno-associated virus infection through endocytosis system (PMID: 26814968). It has been shown that KIAA0319L is highly-glycosylated and can localise to the plasma membrane, endosomes, Golgi and trans-Golgi network (TGN) (PMID: 29991750). KIAA0319L gene has been associated with susceptibility to developmental dyslexia or reading disabilities (PMID: 19085271). The predicted molecular mass of KIAA0319L is 116 kDa, but western blot detected protein at 150 kDa in lysate from HeLa cells, likely due to glycosidic linkages (PMID: 28679762; 30962536).

Publications notables

Autrice	Pubmed ID	Journal	Application
Hiroyuki Nakamura	36329045	Sci Rep	WB
Luiz G Guidi	29991750	Sci Rep	WB
Petr O Ilyinskii	33627416	Sci Adv	WB

Stockage

Stockage:

Stocker à -20°C. Stable pendant un an après l'expédition.

Tampon de stockage:

PBS avec azoture de sodium à 0,02 % et glycérol à 50 % pH 7,3

L'aliquotage n'est pas nécessaire pour le stockage à -20C

*** Les 20ul contiennent 0,1% de BSA.

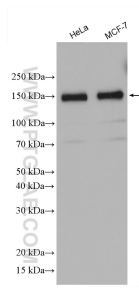
For technical support and original validation data for this product please contact:

T: 1 (888) 4PTGLAB (1-888-478-4522) (toll free in USA), or 1(312) 455-8498 (outside USA)

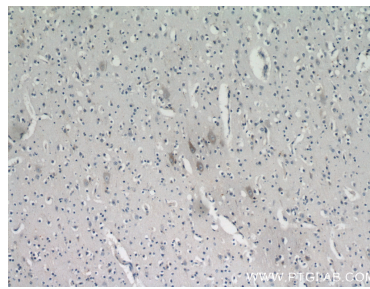
E: proteintech@ptglab.com
W: ptglab.com

This product is exclusively available under Proteintech Group brand and is not available to purchase from any other manufacturer.

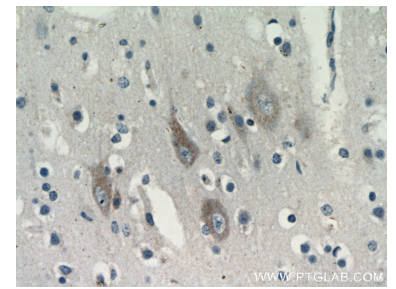
Données de validation sélectionnées



Various lysates were subjected to SDS PAGE followed by western blot with 21016-1-AP (KIAA0319L antibody) at dilution of 1:2000 incubated at room temperature for 1.5 hours.



Immunohistochemical analysis of paraffin-embedded human brain using 21016-1-AP (KIAA0319L antibody) at dilution of 1:100 (under 10x lens).



Immunohistochemical analysis of paraffin-embedded human brain using 21016-1-AP (KIAA0319L antibody) at dilution of 1:100 (under 40x lens).