

À des fins de recherche uniquement

Anticorps Polyclonal de lapin anti-PDXDC1



Numéro de catalogue: 21021-1-AP

2 Publications

Informations de base

Numéro de catalogue:

21021-1-AP

Taille:

150ul, Concentration: 550 µg/ml by Nanodrop and 393 µg/ml by Bradford method using BSA as the standard;

Hôte:

Lapin

Isotype:

IgG

Immunogen Catalog Number:

AG15283

Numéro d'acquisition GenBank:

BC033748

Identification du gène (NCBI):

23042

Nom complet:

pyridoxal-dependent decarboxylase domain containing 1

MW calculé

788 aa, 87 kDa

MW observés:

87 kDa

Méthode de purification:

Purification par affinité contre l'antigène

Dilutions recommandées:

WB 1:2000-1:10000

IP 0.5-4.0 ug for IP and 1:500-1:1000 for WB

IHC 1:50-1:500

IF 1:10-1:100

Applications

Applications testées:

IF, IHC, IP, WB, ELISA

Demandes citées:

IHC, WB

Spécificité de l'espèce:

Humain, rat, souris

Espèces citées:

souris

Remarque-IHC: il est suggéré de démasquer l'antigène avec un tampon de TE buffer pH 9,0; (*) A défaut, 'le démasquage de l'antigène peut être effectué avec un tampon citrate pH 6,0.

Contrôles positifs:

WB : cellules HEK-293, cellules HeLa, cellules SGC-7901, tissu testiculaire de rat, tissu testiculaire de souris

IP : cellules HepG2,

IHC : tissu de cirrhose hépatique humain, tissu testiculaire humain

IF : cellules HepG2, cellules HeLa

Informations générales

Publications notables

Autrice	Pubmed ID	Journal	Application
Yu-Qian Song	35314877	J Mol Med (Berl)	IHC
Jonas Weiß	37594630	Cell Mol Life Sci	WB

Stockage

Stockage:

Stocker à -20°C. Stable pendant un an après l'expédition.

Tampon de stockage:

PBS avec azoture de sodium à 0,02 % et glycérol à 50 % pH 7,3

L'aliquotage n'est pas nécessaire pour le stockage à -20C

*** Les 20ul contiennent 0,1% de BSA.

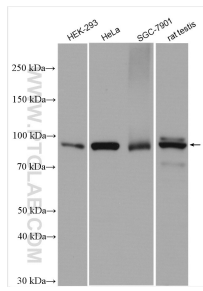
For technical support and original validation data for this product please contact:

T: 1 (888) 4PTGLAB (1-888-478-4522) (toll free in USA), or 1(312) 455-8498 (outside USA)

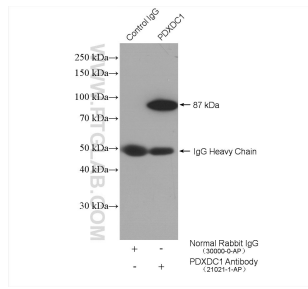
E: proteintech@ptglab.com
W: ptglab.com

This product is exclusively available under Proteintech Group brand and is not available to purchase from any other manufacturer.

Données de validation sélectionnées



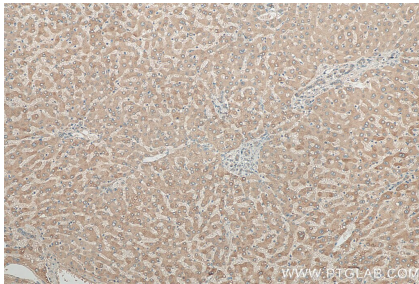
Various lysates were subjected to SDS PAGE followed by western blot with 21021-1-AP (PDXDC1 antibody) at dilution of 1:5000 incubated at room temperature for 1.5 hours.



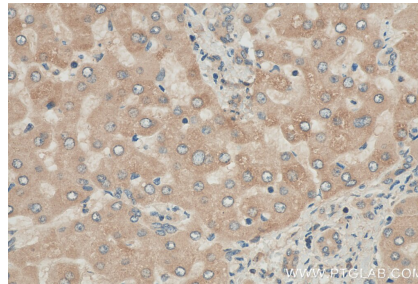
IP result of anti-PDXDC1 (IP:21021-1-AP, 4ug; Detection:21021-1-AP 1:500) with HepG2 cells lysate 1680 ug.



Immunofluorescent analysis of HepG2 cells, using PDXDC1 antibody 21021-1-AP at 1:25 dilution and Rhodamine-labeled goat anti-rabbit IgG (red).



Immunohistochemical analysis of paraffin-embedded human hepatocirrhosis tissue slide using 21021-1-AP (PDXDC1 antibody) at dilution of 1:200 (under 10x lens). Heat mediated antigen retrieval with Tris-EDTA buffer (pH 9.0).



Immunohistochemical analysis of paraffin-embedded human hepatocirrhosis tissue slide using 21021-1-AP (PDXDC1 antibody) at dilution of 1:200 (under 40x lens). Heat mediated antigen retrieval with Tris-EDTA buffer (pH 9.0).