

À des fins de recherche uniquement

Anticorps Polyclonal de lapin anti-MED26



Numéro de catalogue: 21043-1-AP

Phare

1 Publications

Informations de base

Numéro de catalogue:
21043-1-AP

Taille:
150ul , Concentration: 260 µg/ml by Nanodrop and 233 µg/ml by Bradford method using BSA as the standard;

Hôte:
Lapin

Isotype:
IgG

Immunogen Catalog Number:
AG15381

Numéro d'acquisition GenBank:
BC110430

Identification du gène (NCBI):
9441

Nom complet:
mediator complex subunit 26

MW calculé
600 aa, 65 kDa

MW observés:
66-70 kDa

Méthode de purification:
Purification par affinité contre l'antigène

Dilutions recommandées:
WB 1:500-1:2000

Applications

Applications testées:
WB, ELISA

Demandes citées:
WB

Spécificité de l'espèce:
Humain, rat, souris

Espèces citées:
Humain

Contrôles positifs:

WB : tissu cérébral de souris, cellules HEK-293, tissu cérébral de rat, tissu ovarien de souris

Informations générales

Publications notables

Autrice	Pubmed ID	Journal	Application
Xiaodong Lu	27353326	Nucleic Acids Res	WB

Stockage

Stockage:

Stocker à -20°C. Stable pendant un an après l'expédition.

Tampon de stockage:

PBS avec azoture de sodium à 0,02 % et glycérol à 50 % pH 7,3

L'aliquotage n'est pas nécessaire pour le stockage à -20C

*** Les 20ul contiennent 0,1% de BSA.

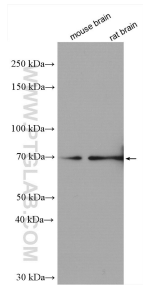
For technical support and original validation data for this product please contact:

T: 1 (888) 4PTGLAB (1-888-478-4522) (toll free in USA), or 1(312) 455-8498 (outside USA)

E: proteintech@ptglab.com
W: ptglab.com

This product is exclusively available under Proteintech Group brand and is not available to purchase from any other manufacturer.

Données de validation sélectionnées



Various lysates were subjected to SDS PAGE followed by western blot with 21043-1-AP (MED26 antibody) at dilution of 1:1000 incubated at room temperature for 1.5 hours.