

À des fins de recherche uniquement

# Anticorps Polyclonal de lapin anti-GLUT4



Numéro de catalogue: 21048-1-AP

25 Publications

## Informations de base

Numéro de catalogue:

21048-1-AP

Taille:

150ul, Concentration: 350 µg/ml by Nanodrop and 187 µg/ml by Bradford method using BSA as the standard;

Hôte:

Lapin

Isotype:

IgG

Immunogen Catalog Number:

AG15390

Numéro d'acquisition GenBank:

BC069615

Identification du gène (NCBI):

6517

Nom complet:

solute carrier family 2 (facilitated glucose transporter), member 4

MW calculé

509 aa, 55 kDa

MW observés:

50-55 kDa

Méthode de purification:

Purification par affinité contre l'antigène

Dilutions recommandées:

WB 1:200-1:500

IHC 1:50-1:500

## Applications

Applications testées:

IHC, WB, ELISA

Demandes citées:

IF, IHC

Spécificité de l'espèce:

Humain, rat, souris

Espèces citées:

Humain, rat, souris, Lasiopodomys Brandtii

**Remarque-IHC: il est suggéré de démasquer l'antigène avec un tampon de TE buffer pH 9,0; (\*) A défaut, 'le démasquage de l'antigène peut être effectué avec un tampon citrate pH 6,0.**

Contrôles positifs:

WB : tissu adipeux de souris, tissu cérébral de rat, tissu cérébral de souris

IHC : tissu de muscle squelettique de souris, tissu cardiaque humain, tissu de cervelet de souris

## Informations générales

GLUT4 is a member of GLUT family of transmembrane hexose transporters. It is an INS receptor that mediates INS-stimulated glucose transport in fat and muscle where it is predominantly expressed. In response to INS stimulation, GLUT4 experienced translocation from trans-Golgi network to plasma membrane. The impairment of GLUT4 translocation is associated with diabetes.

## Publications notables

Autrice	Pubmed ID	Journal	Application
Haoran Li	28990097	Mol Med Rep	
Krishna B Singh	31555797	Carcinogenesis	
Ying Li	34548056	BMC Musculoskelet Disord	WB

## Stockage

Stockage:

Stocker à -20°C. Stable pendant un an après l'expédition.

Tampon de stockage:

PBS avec azoture de sodium à 0,02 % et glycérol à 50 % pH 7,3

L'aliquotage n'est pas nécessaire pour le stockage à -20C

**\*\*\* Les 20ul contiennent 0,1% de BSA.**

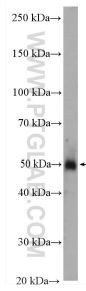
For technical support and original validation data for this product please contact:

T: 1 (888) 4PTGLAB (1-888-478-4522) (toll free in USA), or 1(312) 455-8498 (outside USA)

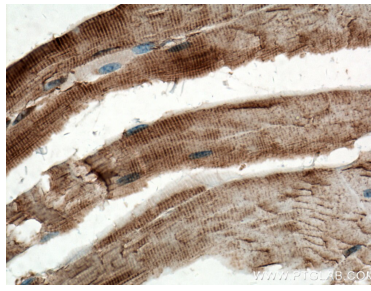
E: proteintech@ptglab.com  
W: ptglab.com

This product is exclusively available under Proteintech Group brand and is not available to purchase from any other manufacturer.

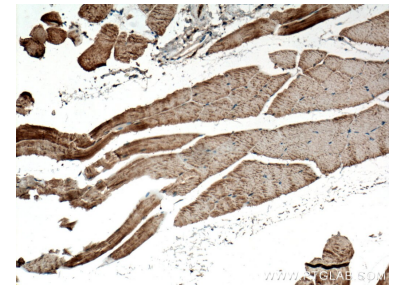
## Données de validation sélectionnées



mouse adipose tissue were subjected to SDS PAGE followed by western blot with 21048-1-AP (GLUT4 antibody) at dilution of 1:300 incubated at room temperature for 1.5 hours.



Immunohistochemical analysis of paraffin-embedded mouse skeletal muscle tissue slide using 21048-1-AP (GLUT4 antibody) at dilution of 1:200 (under 40x lens. Heat mediated antigen retrieval with Tris-EDTA buffer (pH 9.0).



Immunohistochemical analysis of paraffin-embedded mouse skeletal muscle tissue slide using 21048-1-AP (GLUT4 antibody) at dilution of 1:200 (under 10x lens. Heat mediated antigen retrieval with Tris-EDTA buffer (pH 9.0).