

À des fins de recherche uniquement

# Anticorps Polyclonal de lapin anti-PNO1



Numéro de catalogue: 21059-1-AP **Phare**

## Informations de base

Numéro de catalogue:  
21059-1-AP

Taille:  
150ul, Concentration: 200 µg/ml by Nanodrop and 140 µg/ml by Bradford method using BSA as the standard;

Hôte:  
Lapin

Isotype:  
IgG

Immunogen Catalog Number:  
AG14752

Numéro d'acquisition GenBank:  
BC008304

Identification du gène (NCBI):  
56902

Nom complet:  
partner of NOB1 homolog (S. cerevisiae)

MW calculé:  
252 aa, 28 kDa

MW observés:  
28-35 kDa

Méthode de purification:  
Purification par affinité contre l'antigène

Dilutions recommandées:  
WB 1:1000-1:4000  
IP 0.5-4.0 ug for IP and 1:200-1:1000 for WB  
IHC 1:50-1:500

## Applications

Applications testées:  
IHC, IP, WB, ELISA

Spécificité de l'espèce:  
Humain, rat, souris

**Remarque-IHC: il est suggéré de démasquer l'antigène avec un tampon de TE buffer pH 9.0; (\*) À défaut, le démasquage de l'antigène peut être effectué avec un tampon citrate pH 6,0.**

Contrôles positifs:

WB : cellules A2780, cellules A549, cellules K-562, tissu splénique de souris

IP : cellules LO2,

IHC : tissu de cancer du foie humain, tissu de carcinome urothélial humain

## Informations générales

The function of PNO1 remains largely unknown in mammal. PNO1 plays a role in proteasome and ribosome neogenesis in yeast.

## Stockage

Stockage:  
Stocker à -20°C. Stable pendant un an après l'expédition.

Tampon de stockage:  
PBS avec azoture de sodium à 0,02 % et glycérol à 50 % pH 7,3  
L'aliquotage n'est pas nécessaire pour le stockage à -20C

\*\*\* Les 20ul contiennent 0,1% de BSA.

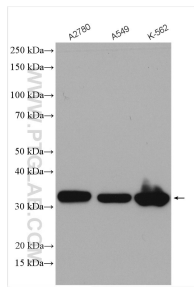
For technical support and original validation data for this product please contact:

T: 1 (888) 4PTGLAB (1-888-478-4522) (toll free in USA), or 1(312) 455-8498 (outside USA)

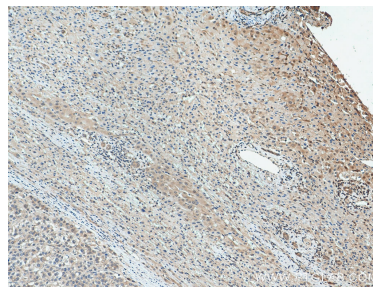
E: proteintech@ptglab.com  
W: ptglab.com

This product is exclusively available under Proteintech Group brand and is not available to purchase from any other manufacturer.

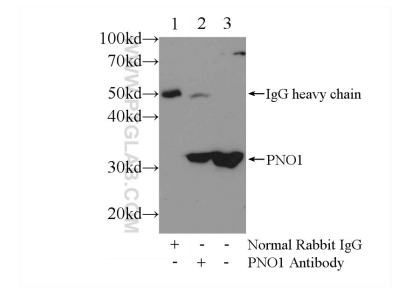
## Données de validation sélectionnées



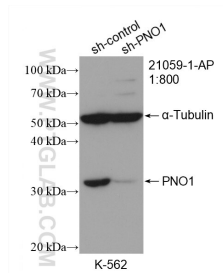
Various lysates were subjected to SDS PAGE followed by western blot with 21059-1-AP (PNO1 antibody) at dilution of 1:2000 incubated at room temperature for 1.5 hours.



Immunohistochemical analysis of paraffin-embedded human liver cancer tissue slide using 21059-1-AP (PNO1 antibody) at dilution of 1:200 (under 10x lens). Heat mediated antigen retrieval with Tris-EDTA buffer (pH 9.0).



IP Result of anti-PNO1 (IP:21059-1-AP, 3ug; Detection:21059-1-AP 1:300) with L02 cells lysate 1500ug.



WB result of PNO1 antibody (21059-1-AP; 1:800; incubated at room temperature for 1.5 hours) with sh-Control and sh-PNO1 transfected K-562 cells.