

À des fins de recherche uniquement

Anticorps Polyclonal de lapin anti-SYNPO



Numéro de catalogue: 21064-1-AP

43 Publications

Informations de base

Numéro de catalogue:

21064-1-AP

Numéro d'acquisition GenBank:

BC146665

Méthode de purification:

Purification par affinité contre l'antigène

Taille:

150ul, Concentration: 240 µg/ml by Nanodrop and 233 µg/ml by Bradford method using BSA as the standard;

Identification du gène (NCBI):

11346

Dilutions recommandées:

WB 1:500-1:2000

IHC 1:20-1:200

IF 1:200-1:800

Hôte:

Lapin

MW calculé

929 aa, 99 kDa

Isotype:

IgG

MW observés:

99-115 kDa

Immunogen Catalog Number:

AG15089

Applications

Applications testées:

IF, IHC, WB, ELISA

Demandes citées:

IF, IHC, WB

Spécificité de l'espèce:

Humain, rat, souris

Espèces citées:

Humain, rat, souris

Remarque-IHC: il est suggéré de démasquer l'antigène avec un tampon de TE buffer pH 9,0; (*) A défaut, 'le démasquage de l'antigène peut être effectué avec un tampon citrate pH 6,0.

Contrôles positifs:

WB : tissu cérébral de souris, tissu cérébral de rat

IHC : tissu cérébral de souris, tissu rénal de souris

IF : tissu cérébral de rat,

Informations générales

Synaptopodin is a actin-associated protein expressed in mature dendritic spines and renal podocytes. Several isoforms of synaptopodin have been reported: the 100 kDa neural form and 110 kDa renal form. 44-45 kDa may represent the degradation product of synaptopodin. As a podocyte specific protein, synaptopodin expression level was decreased in kidney but increased in the urinary podocytes from patients with preeclampsia, indicating that synaptopodin is a useful marker for preeclampsia. (15841212, 10555072)

Publications notables

Autrice	Pubmed ID	Journal	Application
Pantipa Tonsawan	31553647	Am J Physiol Cell Physiol	WB
Ramesh Kandimalla	27634647	Hum Mol Genet	IF
Zsofia I. Laszlo	36309735	Acta Neuropathol Commun	IF

Stockage

Stockage:

Stocker à -20°C. Stable pendant un an après l'expédition.

Tampon de stockage:

PBS avec azoture de sodium à 0,02 % et glycérol à 50 % pH 7,3

L'aliquotage n'est pas nécessaire pour le stockage à -20C

*** Les 20ul contiennent 0,1% de BSA.

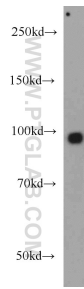
For technical support and original validation data for this product please contact:

T: 1 (888) 4PTGLAB (1-888-478-4522) (toll free in USA), or 1(312) 455-8498 (outside USA)

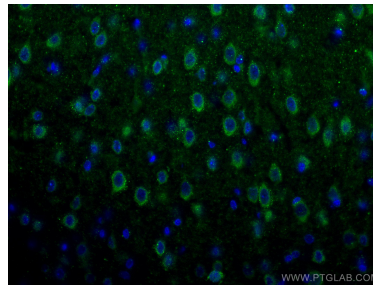
E: proteintech@ptglab.com
W: ptglab.com

This product is exclusively available under Proteintech Group brand and is not available to purchase from any other manufacturer.

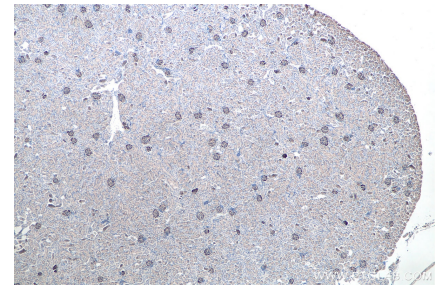
Données de validation sélectionnées



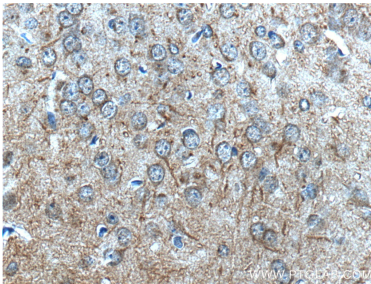
mouse brain tissue were subjected to SDS PAGE followed by western blot with 21064-1-AP (Synaptopodin antibody) at dilution of 1:1000 incubated at room temperature for 1.5 hours.



Immunofluorescent analysis of (4% PFA) fixed rat brain tissue using Synaptopodin antibody (21064-1-AP) at dilution of 1:400 and CoraLite® 488-Conjugated AffiniPure Goat Anti-Rabbit IgG(H+L).



Immunohistochemical analysis of paraffin-embedded mouse kidney tissue slide using 21064-1-AP (Synaptopodin antibody) at dilution of 1:2000 (under 4x lens). Heat mediated antigen retrieval with Tris-EDTA buffer (pH 9.0).



Immunohistochemical analysis of paraffin-embedded mouse brain tissue slide using 21064-1-AP (Synaptopodin antibody at dilution of 1:200 (under 40x lens).