

À des fins de recherche uniquement

Anticorps Polyclonal de lapin anti-ADORA2B



Numéro de catalogue: 21071-1-AP

Informations de base

Numéro de catalogue:
21071-1-AP

Taille:
150ul, Concentration: 600 µg/ml by
Nanodrop and 520 µg/ml by Bradford
method using BSA as the standard;

Hôte:
Lapin

Isotype:
IgG

Immunogen Catalog Number:
AG15214

Numéro d'acquisition GenBank:
BC025722

Identification du gène (NCBI):
136

Nom complet:
adenosine A2b receptor

MW calculé
332 aa, 36 kDa

MW observés:
36 kDa

Méthode de purification:
Purification par affinité contre
l'antigène

Dilutions recommandées:
WB 1:200-1:1000

Applications

Applications testées:
WB, ELISA

Spécificité de l'espèce:
Humain, souris

Contrôles positifs:

WB : tissu cérébral de souris,

Informations générales

Stockage

Stockage:

Stocker à -20°C. Stable pendant un an après l'expédition.

Tampon de stockage:

PBS avec azoture de sodium à 0,02 % et glycérol à 50 % pH 7,3

L'aliquotage n'est pas nécessaire pour le stockage à -20°C

*** Les 20ul contiennent 0,1% de BSA.

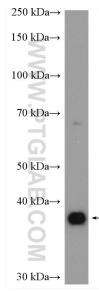
For technical support and original validation data for this product please contact:

T: 1 (888) 4PTGLAB (1-888-478-4522) (toll free
in USA), or 1(312) 455-8498 (outside USA)

E: proteintech@ptglab.com
W: ptglab.com

This product is exclusively available under Proteintech Group brand and is not available to purchase from any other manufacturer.

Données de validation sélectionnées



mouse brain tissue were subjected to SDS PAGE followed by western blot with 21071-1-AP (ADORA2B antibody) at dilution of 1:300 incubated at room temperature for 1.5 hours.