

À des fins de recherche uniquement

Anticorps Polyclonal de lapin anti-CNN2



Numéro de catalogue: 21073-1-AP

Phare

4 Publications

Informations de base

Numéro de catalogue:

21073-1-AP

Taille:

150ul , Concentration: 450 µg/ml by Nanodrop and 307 µg/ml by Bradford method using BSA as the standard;

Hôte:

Lapin

Isotype:

IgG

Immunogen Catalog Number:

AG15225

Numéro d'acquisition GenBank:

BC141818

Identification du gène (NCBI):

1265

Nom complet:

calponin 2

MW calculé

309 aa, 34 kDa

MW observés:

34-36 kDa

Méthode de purification:

Purification par affinité contre l'antigène

Dilutions recommandées:

WB 1:2000-1:10000

IHC 1:20-1:200

IF 1:10-1:100

Applications

Applications testées:

IF, IHC, WB, ELISA

Demandes citées:

IF, IHC, WB

Spécificité de l'espèce:

Humain, rat, souris

Espèces citées:

Humain, rat, souris

Remarque-IHC: il est suggéré de démasquer l'antigène avec un tampon de TE buffer pH 9,0; (*) A défaut, 'le démasquage de l'antigène peut être 'effectué avec un tampon citrate pH 6,0.

Contrôles positifs:

WB : cellules HeLa, cellules HepG2

IHC : tissu cardiaque humain, tissu d'hystéromyome humain

IF : cellules HeLa, cellules HepG2

Informations générales

Calponin is a family of actin filament-associated proteins which regulate smooth muscle cell contraction. Three isoforms of calponin exist: calponin h1 (CNN1) , calponin h2 (CNN2) and calponin 3 (CNN3). Calponin 1 and calponin 2 are predominately expressed in smooth muscle cells and cardiac muscle cells, respectively. Calponin 3 is highly expressed in many tissues including articular cartilage and brain.

Publications notables

Autrice	Pubmed ID	Journal	Application
Felipe Paredes	31656131	Circ Res	IF
Shu-Jie Wu	33815099	Front Pharmacol	WB
Holly Holliday	33554073	iScience	IHC, WB

Stockage

Stockage:

Stocker à -20°C. Stable pendant un an après l'expédition.

Tampon de stockage:

PBS avec azoture de sodium à 0,02 % et glycérol à 50 % pH 7,3

L'aliquotage n'est pas nécessaire pour le stockage à -20C

*** Les 20ul contiennent 0,1% de BSA.

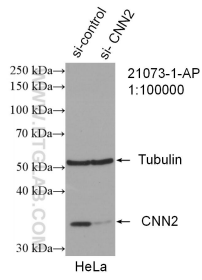
For technical support and original validation data for this product please contact:

T: 1 (888) 4PTGLAB (1-888-478-4522) (toll free in USA), or 1(312) 455-8498 (outside USA)

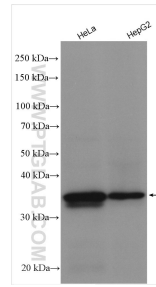
E: proteintech@ptglab.com
W: ptglab.com

This product is exclusively available under Proteintech Group brand and is not available to purchase from any other manufacturer.

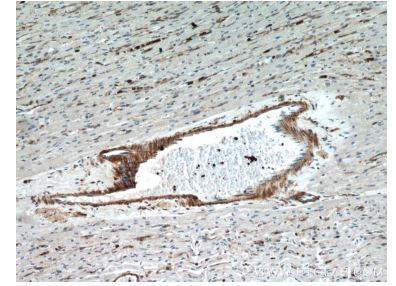
Données de validation sélectionnées



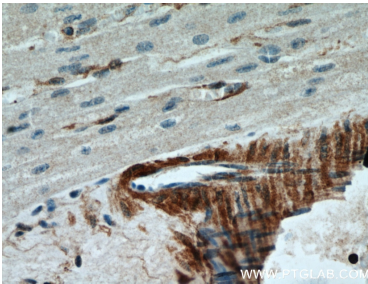
WB result of CNN2 antibody (21073-1-AP; 1:100000; incubated at room temperature for 1.5 hours) with sh-Control and sh-CNN2 transfected HeLa cells.



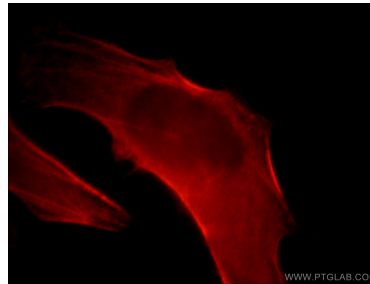
Various lysates were subjected to SDS PAGE followed by western blot with 21073-1-AP (CNN2 antibody) at dilution of 1:5000 incubated at room temperature for 1.5 hours.



Immunohistochemical analysis of paraffin-embedded human heart using 21073-1-AP (CNN2 antibody) at dilution of 1:50 (under 10x lens).



Immunohistochemical analysis of paraffin-embedded human heart using 21073-1-AP (CNN2 antibody) at dilution of 1:50 (under 40x lens).



Immunofluorescent analysis of HepG2 cells, using CNN2 antibody 21073-1-AP at 1:25 dilution and Rhodamine-labeled goat anti-rabbit IgG (red).