

À des fins de recherche uniquement

Anticorps Polyclonal de lapin anti-TBC1D19



Numéro de catalogue: 21085-1-AP

Informations de base

| | | |
|--|--|--|
| Numéro de catalogue: 21085-1-AP | Numéro d'acquisition GenBank: BC031642 | Méthode de purification: Purification par affinité contre l'antigène |
| Taille: 150ul , Concentration: 400 µg/ml by Nanodrop and 200 µg/ml by Bradford method using BSA as the standard; | Identification du gène (NCBI): 55296 | Dilutions recommandées: WB 1:500-1:2000 IHC 1:50-1:500 IF 1:20-1:200 |
| Hôte: Lapin | Nom complet: TBC1 domain family, member 19 | |
| Isotype: IgG | MW calculé: 526 aa, 60 kDa | |
| Immunogen Catalog Number: AG15323 | MW observés: 55 kDa | |

Applications

| | |
|---|---|
| Applications testées: IF, IHC, WB, ELISA | Contrôles positifs: WB : tissu cérébral de souris, tissu cérébral de rat IHC : tissu de cancer du pancréas humain, IF : cellules HepG2, |
| Spécificité de l'espèce: Humain, rat, souris | |
| Remarque-IHC: il est suggéré de démasquer l'antigène avec un tampon de TE buffer pH 9.0; (*) À défaut, le démasquage de l'antigène peut être effectué avec un tampon citrate pH 6,0. | |

Informations générales

The function of TBC1D19 remains largely unknown. TBC1D19 may act as a GTPase-activating protein for Rab family protein(s).

Stockage

Stockage:
Stocker à -20°C. Stable pendant un an après l'expédition.
Tampon de stockage:
PBS avec azoture de sodium à 0,02 % et glycérol à 50 % pH 7,3
L'aliquotage n'est pas nécessaire pour le stockage à -20C

*** Les 20ul contiennent 0,1% de BSA.

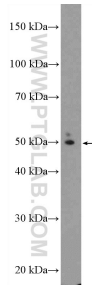
For technical support and original validation data for this product please contact:

T: 1 (888) 4PTGLAB (1-888-478-4522) (toll free in USA), or 1(312) 455-8498 (outside USA)

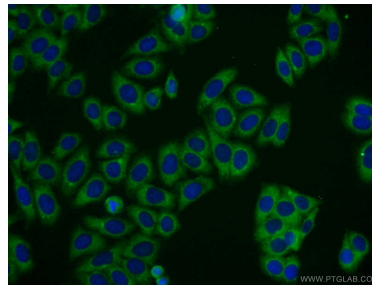
E: proteintech@ptglab.com
W: ptglab.com

This product is exclusively available under Proteintech Group brand and is not available to purchase from any other manufacturer.

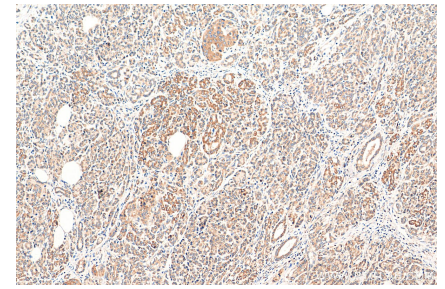
Données de validation sélectionnées



mouse brain tissue were subjected to SDS PAGE followed by western blot with 21085-1-AP (TBC1D19 Antibody) at dilution of 1:1000 incubated at room temperature for 1.5 hours.



Immunofluorescent analysis of HepG2 cells using 21085-1-AP (TBC1D19 antibody) at dilution of 1:50 and Alexa Fluor 488-conjugated AffiniPure Goat Anti-Rabbit IgG(H+L).



Immunohistochemical analysis of paraffin-embedded human pancreas cancer tissue slide using 21085-1-AP (TBC1D19 antibody) at dilution of 1:200 (under 10x lens). Heat mediated antigen retrieval with Tris-EDTA buffer (pH 9.0).