

À des fins de recherche uniquement

# Anticorps Polyclonal de lapin anti-CHCHD4



Numéro de catalogue: 21090-1-AP

Phare

22 Publications

## Informations de base

Numéro de catalogue:  
21090-1-AP

Taille:  
150ul, Concentration: 650 µg/ml by Nanodrop and 267 µg/ml by Bradford method using BSA as the standard;

Hôte:  
Lapin

Isotype:  
IgG

Immunogen Catalog Number:  
AG15339

Numéro d'acquisition GenBank:  
BC033775

Identification du gène (NCBI):  
131474

Nom complet:  
coiled-coil-helix-coiled-coil-helix domain containing 4

MW calculé  
142 aa, 16 kDa

MW observés:  
22 kDa

Méthode de purification:  
Purification par affinité contre l'antigène

Dilutions recommandées:  
WB 1:1000-1:4000  
IP 0.5-4.0 ug for IP and 1:500-1:2000 for WB  
IHC 1:50-1:500  
IF 1:50-1:500

## Applications

Applications testées:  
IF, IHC, IP, WB, ELISA

Demandes citées:  
IF, IHC, IP, WB

Spécificité de l'espèce:  
Humain, rat, souris

Espèces citées:  
Humain, rat, souris

**Remarque-IHC: il est suggéré de démasquer l'antigène avec un tampon de TE buffer pH 9,0; (\*) A défaut, 'le démasquage de l'antigène peut être 'effectué avec un tampon citrate pH 6,0.**

Contrôles positifs:

WB : cellules Daudi, cellules L02, cellules Raji, cellules Ramos, tissu cardiaque humain, tissu cérébral de rat, tissu cérébral de souris, tissu pulmonaire de souris, tissu rénal de souris, tissu splénique de souris

IP : tissu cérébral de souris,

IHC : tissu testiculaire de souris, tissu rénal humain

IF : cellules A431,

## Informations générales

CHCHD4, a component of human mitochondria, belongs to a protein family. It functions as chaperone and catalyzes the formation of disulfide bonds in substrate proteins, such as COX17. It is required for the import and folding of small cysteine-containing proteins (small Tim) in the mitochondrial intermembrane space (IMS).

## Publications notables

Autrice	Pubmed ID	Journal	Application
Kenza Nedara	36387192	Front Oncol	WB
Siddhesh Aras	25315652	Mitochondrion	WB
Tibor Balogh	26584568	Pathol Oncol Res	WB

## Stockage

Stockage:

Stocker à -20°C. Stable pendant un an après l'expédition.

Tampon de stockage:

PBS avec azoture de sodium à 0,02 % et glycérol à 50 % pH 7,3

L'aliquotage n'est pas nécessaire pour le stockage à -20C

\*\*\* Les 20ul contiennent 0,1% de BSA.

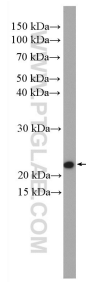
For technical support and original validation data for this product please contact:

T: 1 (888) 4PTGLAB (1-888-478-4522) (toll free in USA), or 1(312) 455-8498 (outside USA)

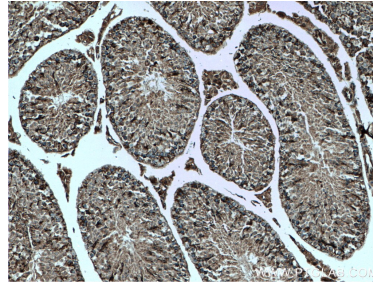
E: proteintech@ptglab.com  
W: ptglab.com

This product is exclusively available under Proteintech Group brand and is not available to purchase from any other manufacturer.

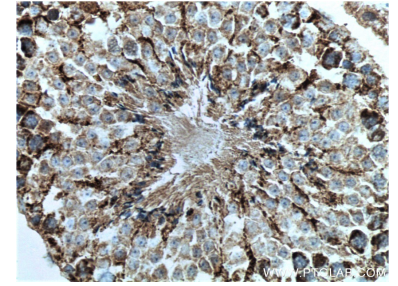
## Données de validation sélectionnées



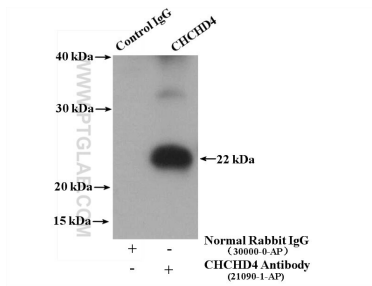
Daudi cells were subjected to SDS PAGE followed by western blot with 21090-1-AP (CHCHD4 antibody) at dilution of 1:2000 incubated at room temperature for 1.5 hours.



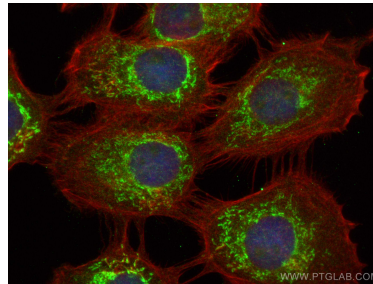
Immunohistochemical analysis of paraffin-embedded mouse testis tissue slide using 21090-1-AP (CHCHD4 antibody) at dilution of 1:200 (under 10x lens). Heat mediated antigen retrieval with Tris-EDTA buffer (pH 9.0).



Immunohistochemical analysis of paraffin-embedded mouse testis tissue slide using 21090-1-AP (CHCHD4 antibody) at dilution of 1:200 (under 40x lens). Heat mediated antigen retrieval with Tris-EDTA buffer (pH 9.0).



IP result of anti-CHCHD4 (IP:21090-1-AP, 4ug; Detection:21090-1-AP 1:1000) with mouse brain tissue lysate 3200 ug.



Immunofluorescent analysis of (4% PFA) fixed A431 cells using CHCHD4 antibody (21090-1-AP) at dilution of 1:200 and CoraLite@488-Conjugated AffiniPure Goat Anti-Rabbit IgG(H+L), CL594-Phalloidin (red).