

À des fins de recherche uniquement

Anticorps Polyclonal de lapin anti-CCDC9



Numéro de catalogue: 21104-1-AP

Informations de base

Numéro de catalogue:
21104-1-AP

Taille:
150ul, Concentration: 300 µg/ml by
Nanodrop and 247 µg/ml by Bradford
method using BSA as the standard;

Hôte:
Lapin

Isotype:
IgG

Immunogen Catalog Number:
AG15374

Numéro d'acquisition GenBank:
BC002787

Identification du gène (NCBI):
26093

Nom complet:
coiled-coil domain containing 9

MW calculé
531 aa, 60 kDa

MW observés:
60-70 kDa

Méthode de purification:
Purification par affinité contre
l'antigène

Dilutions recommandées:
WB 1:500-1:3000

Applications

Applications testées:
WB, ELISA

Spécificité de l'espèce:
Humain, souris

Contrôles positifs:

WB: cellules HeLa, cellules HepG2, tissu de muscle
squelettique humain, tissu d'intestin grêle de souris

Informations générales

CCDC9 is Coiled-coil domain-containing protein 9 which functions on RNA binding. The MW of CCDC9 is about 60-70 kDa in Western blot detection.

Stockage

Stockage:
Stocker à -20°C. Stable pendant un an après l'expédition.

Tampon de stockage:
PBS avec azoture de sodium à 0,02 % et glycérol à 50 % pH 7,3
L'aliquotage n'est pas nécessaire pour le stockage à -20C

*** Les 20ul contiennent 0,1% de BSA.

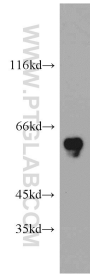
For technical support and original validation data for this product please contact:

T: 1 (888) 4PTGLAB (1-888-478-4522) (toll free
in USA), or 1(312) 455-8498 (outside USA)

E: proteintech@ptglab.com
W: ptglab.com

This product is exclusively available under Proteintech Group brand and is not available to purchase from any other manufacturer.

Données de validation sélectionnées



HeLa cells were subjected to SDS PAGE followed by western blot with 21104-1-AP (CCDC9 antibody) at dilution of 1:500 incubated at room temperature for 1.5 hours.