

À des fins de recherche uniquement

Anticorps Polyclonal de lapin anti-RANBP10



Numéro de catalogue: 21107-1-AP

Phare

2 Publications

Informations de base

Numéro de catalogue:

21107-1-AP

Numéro d'acquisition GenBank:

BC099917

Méthode de purification:

Purification par affinité contre l'antigène

Taille:

150ul, Concentration: 300 µg/ml by Nanodrop and 220 µg/ml by Bradford method using BSA as the standard;

Identification du gène (NCBI):

57610

Dilutions recommandées:

WB 1:500-1:1000
IHC 1:20-1:200

Hôte:

Lapin

MW calculé

620 aa, 67 kDa

Isotype:

IgG

MW observés:

67-70 kDa

Immunogen Catalog Number:

AG15387

Applications

Applications testées:

IHC, WB, ELISA

Demandes citées:

IF, WB

Spécificité de l'espèce:

Humain, rat, souris

Espèces citées:

Humain, souris

Remarque-IHC: il est suggéré de démasquer l'antigène avec un tampon de TE buffer pH 9,0; (*) A défaut, le démasquage de l'antigène peut être effectué avec un tampon citrate pH 6,0.

Contrôles positifs:

WB : cellules MCF-7, cellules LNCaP, tissu cardiaque de souris, tissu cérébral de souris, tissu de muscle squelettique de souris

IHC : tissu de cirrhose hépatique humain, tissu cardiaque humain

Informations générales

Publications notables

Autrice	Pubmed ID	Journal	Application
Kun-Yi Lai	33974675	PLoS Pathog	WB
Lu-Shiun Her	28744327	Theranostics	WB,IF

Stockage

Stockage:

Stocker à -20°C. Stable pendant un an après l'expédition.

Tampon de stockage:

PBS avec azoture de sodium à 0,02 % et glycérol à 50 % pH 7,3

L'aliquotage n'est pas nécessaire pour le stockage à -20C

*** Les 20ul contiennent 0,1% de BSA.

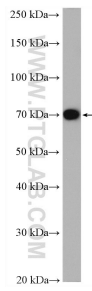
For technical support and original validation data for this product please contact:

T: 1 (888) 4PTGLAB (1-888-478-4522) (toll free in USA), or 1(312) 455-8498 (outside USA)

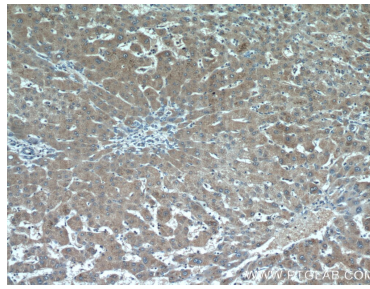
E: proteintech@ptglab.com
W: ptglab.com

This product is exclusively available under Proteintech Group brand and is not available to purchase from any other manufacturer.

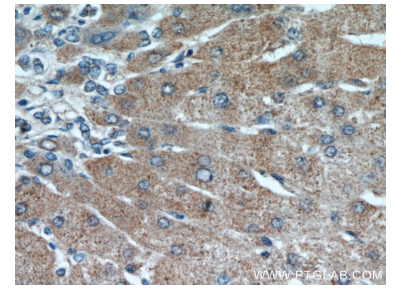
Données de validation sélectionnées



MCF-7 cells were subjected to SDS PAGE followed by western blot with 21107-1-AP (RANBP10 antibody) at dilution of 1:600 incubated at room temperature for 1.5 hours.



Immunohistochemical analysis of paraffin-embedded human hepatocirrhosis using 21107-1-AP (RANBP10 antibody) at dilution of 1:50 (under 10x lens).



Immunohistochemical analysis of paraffin-embedded human hepatocirrhosis using 21107-1-AP (RANBP10 antibody) at dilution of 1:50 (under 40x lens).