

À des fins de recherche uniquement

Anticorps Polyclonal de lapin anti-OPLAH



Numéro de catalogue: 21127-1-AP

1 Publications

Informations de base

Numéro de catalogue: 21127-1-AP	Numéro d'acquisition GenBank: BC142672	Méthode de purification: Purification par affinité contre l'antigène
Taille: 150ul, Concentration: 900 µg/ml by Nanodrop;	Identification du gène (NCBI): 26873	Dilutions recommandées: WB 1:2000-1:10000
Hôte: Lapin	Nom complet: 5-oxoprolinase (ATP-hydrolysing)	
Isotype: IgG	MW calculé: 1288 aa, 137 kDa	
Immunogen Catalog Number: AG15523	MW observés: 135-140 kDa	

Applications

Applications testées: WB, ELISA	Contrôles positifs: WB : tissu hépatique de souris, cellules L02, tissu cérébral de souris, tissu hépatique de rat, tissu vésical de souris
Demandes citées: WB	
Spécificité de l'espèce: Humain, rat, souris	
Espèces citées: souris	

Informations générales

Publications notables

Auteur	Pubmed ID	Journal	Application
Kenneth N Maclean	29101223	FASEB J	WB

Stockage

Stockage:
Stocker à -20°C. Stable pendant un an après l'expédition.
Tampon de stockage:
PBS avec azoture de sodium à 0,02 % et glycérol à 50 % pH 7,3
L'aliquotage n'est pas nécessaire pour le stockage à -20C

*** Les 20ul contiennent 0,1% de BSA.

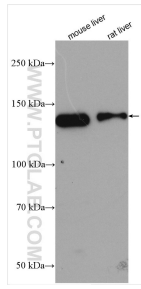
For technical support and original validation data for this product please contact:

T: 1 (888) 4PTGLAB (1-888-478-4522) (toll free in USA), or 1(312) 455-8498 (outside USA)

E: proteintech@ptglab.com
W: ptglab.com

This product is exclusively available under Proteintech Group brand and is not available to purchase from any other manufacturer.

Données de validation sélectionnées



Various lysates were subjected to SDS PAGE followed by western blot with 21127-1-AP (OPLAH antibody) at dilution of 1:5000 incubated at room temperature for 1.5 hours.