

À des fins de recherche uniquement

Anticorps Polyclonal de lapin anti-Ceruloplasmin



Numéro de catalogue: 21131-1-AP

4 Publications

Informations de base

Numéro de catalogue:

21131-1-AP

Taille:

150ul, Concentration: 500 µg/ml by Nanodrop and 233 µg/ml by Bradford method using BSA as the standard;

Hôte:

Lapin

Isotype:

IgG

Immunogen Catalog Number:

AG15535

Numéro d'acquisition GenBank:

BC146663

Identification du gène (NCBI):

1356

Nom complet:

ceruloplasmin (ferroxidase)

MW calculé

1065 aa, 122 kDa

MW observés:

130-140 kDa, 85 kDa

Méthode de purification:

Purification par affinité contre l'antigène

Dilutions recommandées:

WB 1:500-1:2000

IHC 1:50-1:500

Applications

Applications testées:

IHC, WB, ELISA

Demandes citées:

IF, IHC, WB

Spécificité de l'espèce:

Humain, souris

Espèces citées:

Humain, souris

Remarque-IHC: il est suggéré de démasquer l'antigène avec un tampon de TE buffer pH 9,0; (*) A défaut, le démasquage de l'antigène peut être effectué avec un tampon citrate pH 6,0.

Contrôles positifs:

WB : tissu sanguin humain, tissu cérébral de souris, tissu plasmatique humain

IHC : tissu de cirrhose hépatique humain, tissu d'amygdalite humain

Informations générales

Ceruloplasmin (CP) is a serum glycoprotein synthesized by hepatocytes and functions as the major transport protein of copper in blood where it acts as ferroxidase and is required for iron transport of transferrin. The intact ceruloplasmin migrated around 130-140 kDa and some proteolytic cleaved fragments could also be observed.

Publications notables

Autrice	Pubmed ID	Journal	Application
Zhong-Da Li	36443285	Cell Death Dis	WB, IF
Hai-Yan Chen	36433654	J Clin Pharmacol	WB
Shanshan Sha	35954297	Cells	WB, IHC

Stockage

Stockage:

Stocker à -20°C. Stable pendant un an après l'expédition.

Tampon de stockage:

PBS avec azoture de sodium à 0,02 % et glycérol à 50 % pH 7,3

L'aliquotage n'est pas nécessaire pour le stockage à -20°C

*** Les 20ul contiennent 0,1% de BSA.

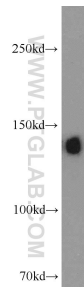
For technical support and original validation data for this product please contact:

T: 1 (888) 4PTGLAB (1-888-478-4522) (toll free in USA), or 1(312) 455-8498 (outside USA)

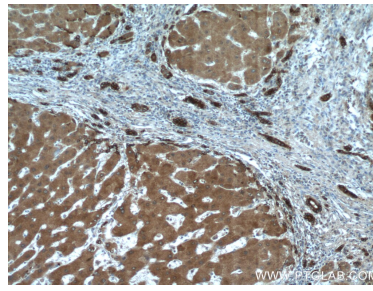
E: proteintech@ptglab.com
W: ptglab.com

This product is exclusively available under Proteintech Group brand and is not available to purchase from any other manufacturer.

Données de validation sélectionnées



human blood were subjected to SDS PAGE followed by western blot with 21131-1-AP (Ceruloplasmin antibody) at dilution of 1:1000 incubated at room temperature for 1.5 hours.



Immunohistochemical analysis of paraffin-embedded human hepatocirrhosis tissue slide using 21131-1-AP (Ceruloplasmin antibody) at dilution of 1:200 (under 10x lens).