

À des fins de recherche uniquement

Anticorps Polyclonal de lapin anti-MAN2A1



Numéro de catalogue: 21132-1-AP

Informations de base

Numéro de catalogue: 21132-1-AP	Numéro d'acquisition GenBank: BC142656	Méthode de purification: Purification par affinité contre l'antigène
Taille: 150ul, Concentration: 350 µg/ml by Nanodrop and 267 µg/ml by Bradford method using BSA as the standard;	Identification du gène (NCBI): 4124	Dilutions recommandées: IHC 1:50-1:500 IF 1:20-1:200
Hôte: Lapin	Nom complet: mannosidase, alpha, class 2A, member 1	
Isotype: IgG	MW calculé 1144 aa, 131 kDa	
Immunogen Catalog Number: AG15536		

Applications

Applications testées: IF, IHC, ELISA	Contrôles positifs: IHC : tissu d'estomac humain, tissu d'estomac de souris IF : cellules HeLa,
Spécificité de l'espèce: Humain, souris	
Remarque-IHC: il est suggéré de démasquer l'antigène avec un tampon de TE buffer pH 9,0; (*) À défaut, le démasquage de l'antigène peut être effectué avec un tampon citrate pH 6,0.	

Informations générales

Stockage

Stockage:
Stocker à -20°C. Stable pendant un an après l'expédition.
Tampon de stockage:
PBS avec azoture de sodium à 0,02 % et glycérol à 50 % pH 7,3
L'aliquotage n'est pas nécessaire pour le stockage à -20C

*** Les 20ul contiennent 0,1% de BSA.

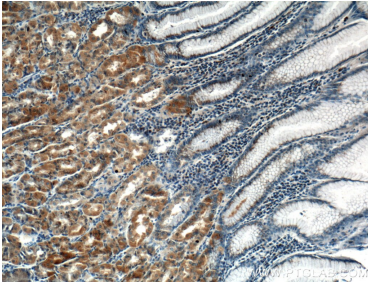
For technical support and original validation data for this product please contact:

T: 1 (888) 4PTGLAB (1-888-478-4522) (toll free in USA), or 1(312) 455-8498 (outside USA)

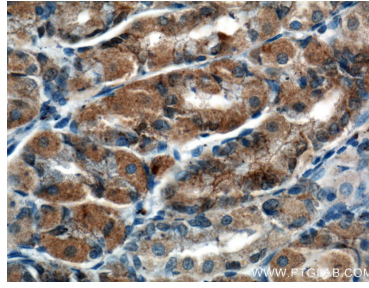
E: proteintech@ptglab.com
W: ptglab.com

This product is exclusively available under Proteintech Group brand and is not available to purchase from any other manufacturer.

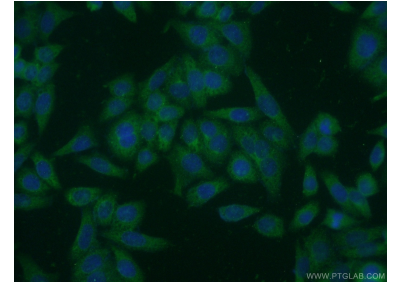
Données de validation sélectionnées



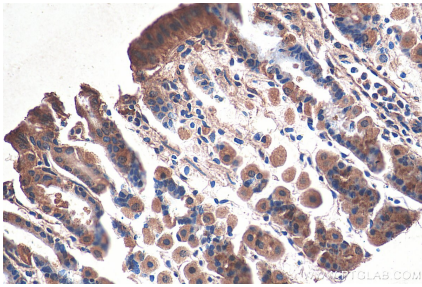
Immunohistochemical analysis of paraffin-embedded human stomach tissue slide using 21132-1-AP (MAN2A1 antibody) at dilution of 1:200 (under 10x lens).



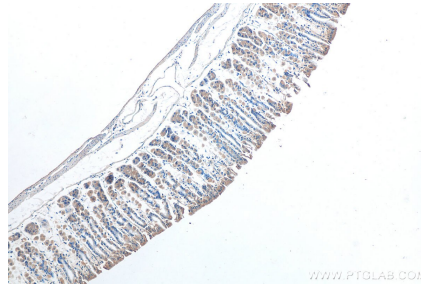
Immunohistochemical analysis of paraffin-embedded human stomach tissue slide using 21132-1-AP (MAN2A1 antibody) at dilution of 1:200 (under 40x lens).



Immunofluorescent analysis of HeLa cells using 21132-1-AP (MAN2A1 antibody) at dilution of 1:50 and Alexa Fluor 488-conjugated AffiniPure Goat Anti-Rabbit IgG(H+L).



Immunohistochemical analysis of paraffin-embedded mouse stomach tissue slide using 21132-1-AP (MAN2A1 antibody) at dilution of 1:200 (under 40x lens).



Immunohistochemical analysis of paraffin-embedded mouse stomach tissue slide using 21132-1-AP (MAN2A1 antibody) at dilution of 1:500 (under 10x lens).