

À des fins de recherche uniquement

Anticorps Polyclonal de lapin anti-LIPC



Numéro de catalogue: 21133-1-AP

Phare

5 Publications

Informations de base

Numéro de catalogue:

21133-1-AP

Taille:

150ul, Concentration: 300 µg/ml by Nanodrop and 267 µg/ml by Bradford method using BSA as the standard;

Hôte:

Lapin

Isotype:

IgG

Immunogen Catalog Number:

AG15538

Numéro d'acquisition GenBank:

BC146659

Identification du gène (NCBI):

3990

Nom complet:

Lipase, hepatic

MW calculé

499 aa, 56 kDa

MW observés:

65 kDa

Méthode de purification:

Purification par affinité contre l'antigène

Dilutions recommandées:

WB 1:1000-1:4000

IHC 1:20-1:200

IF 1:20-1:200

Applications

Applications testées:

IF, IHC, WB, ELISA

Demandes citées:

IHC, WB

Spécificité de l'espèce:

Humain, rat, souris

Espèces citées:

Humain, rat, souris

Remarque-IHC: il est suggéré de démasquer l'antigène avec un tampon de TE buffer pH 9,0; (*) A défaut, 'le démasquage de l'antigène peut être 'effectué avec un tampon citrate pH 6,0.

Contrôles positifs:

WB : tissu cardiaque de souris, cellules HepG2, tissu cardiaque de rat, tissu hépatique de souris

IHC : tissu de cancer du poumon humain,

IF : cellules HepG2,

Informations générales

LIPC, also named as HTGL and HL, belongs to the AB hydrolase superfamily and Lipase family. It has the capacity to catalyze hydrolysis of phospholipids, mono-, di-, and triglycerides, and acyl-CoA thioesters. LIPC is an important enzyme in HDL metabolism. It binds heparin.

Publications notables

Autrice	Pubmed ID	Journal	Application
Ruxia Deng	36274132	J Transl Med	IHC
Ling Chen	32720164	Arch Pharm Res	WB
Karuna Irungbam	32612285	Lab Invest	IHC

Stockage

Stockage:

Stocker à -20°C. Stable pendant un an après l'expédition.

Tampon de stockage:

PBS avec azoture de sodium à 0,02 % et glycérol à 50 % pH 7,3

L'aliquotage n'est pas nécessaire pour le stockage à -20C

*** Les 20ul contiennent 0,1% de BSA.

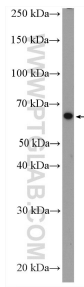
For technical support and original validation data for this product please contact:

T: 1 (888) 4PTGLAB (1-888-478-4522) (toll free in USA), or 1(312) 455-8498 (outside USA)

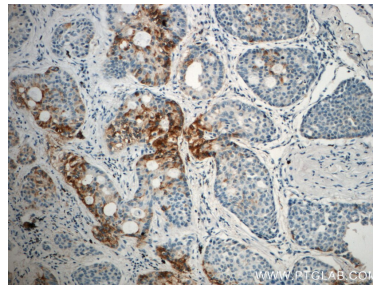
E: proteintech@ptglab.com
W: ptglab.com

This product is exclusively available under Proteintech Group brand and is not available to purchase from any other manufacturer.

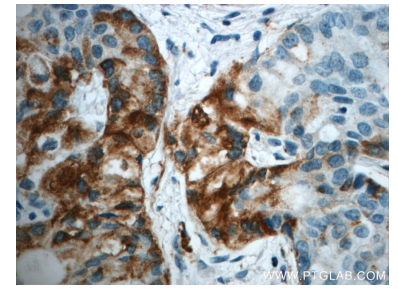
Données de validation sélectionnées



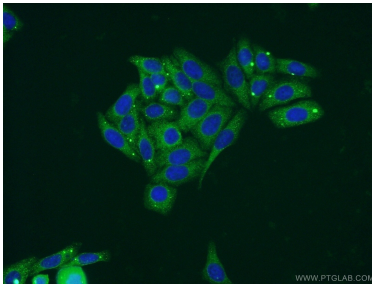
HepG2 cells were subjected to SDS PAGE followed by western blot with 21133-1-AP (LIPC antibody) at dilution of 1:300 incubated at room temperature for 1.5 hours.



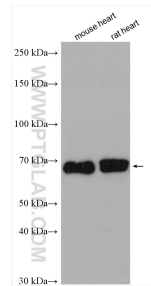
Immunohistochemical analysis of paraffin-embedded human lung cancer slide using 21133-1-AP (LIPC Antibody) at dilution of 1:50.



Immunohistochemical analysis of paraffin-embedded human lung cancer slide using 21133-1-AP (LIPC Antibody) at dilution of 1:50.



Immunofluorescent analysis of HepG2 cells using 21133-1-AP (LIPC antibody) at dilution of 1:50 and Alexa Fluor 488-conjugated AffiniPure Goat Anti-Rabbit IgG(H+L).



Various lysates were subjected to SDS PAGE followed by western blot with 21133-1-AP (LIPC antibody) at dilution of 1:2000 incubated at room temperature for 1.5 hours.