

À des fins de recherche uniquement

# Anticorps Polyclonal de lapin anti-LARS



Numéro de catalogue: 21146-1-AP

Phare

8 Publications

## Informations de base

Numéro de catalogue:

21146-1-AP

Taille:

150ul, Concentration: 300 µg/ml by Nanodrop and 267 µg/ml by Bradford method using BSA as the standard;

Hôte:

Lapin

Isotype:

IgG

Immunogen Catalog Number:

AG15684

Numéro d'acquisition GenBank:

BC151214

Identification du gène (NCBI):

51520

Nom complet:

leucyl-tRNA synthetase

MW calculé

1176 aa, 134 kDa

MW observés:

135-140 kDa

Méthode de purification:

Purification par affinité contre l'antigène

Dilutions recommandées:

WB 1:500-1:1000

IP 0.5-4.0 ug for IP and 1:500-1:1000 for WB

IHC 1:100-1:400

IF 1:50-1:500

## Applications

Applications testées:

IF, IHC, IP, WB, ELISA

Demandes citées:

IHC, WB

Spécificité de l'espèce:

Humain

Espèces citées:

Humain

**Remarque-IHC: il est suggéré de démasquer l'antigène avec un tampon de TE buffer pH 9,0; (\*) A défaut, le démasquage de l'antigène peut être effectué avec un tampon citrate pH 6,0.**

Contrôles positifs:

WB : cellules A549, cellules HeLa, cellules Jurkat, cellules Y79

IP : cellules Jurkat,

IHC : tissu de côlon humain, tissu cérébral humain, tissu de cancer du poumon humain

IF : cellules HeLa,

## Informations générales

### Publications notables

Autrice	Pubmed ID	Journal	Application
Peter Gollwitzer	36097072	Nat Cell Biol	WB
Krishnendu Khan	36037331	Proc Natl Acad Sci U S A	WB
Angela Papageorgiou	25790369	PLoS One	WB

## Stockage

Stockage:

Stocker à -20°C. Stable pendant un an après l'expédition.

Tampon de stockage:

PBS avec azoture de sodium à 0,02 % et glycérol à 50 % pH 7,3

L'aliquotage n'est pas nécessaire pour le stockage à -20C

\*\*\* Les 20ul contiennent 0,1% de BSA.

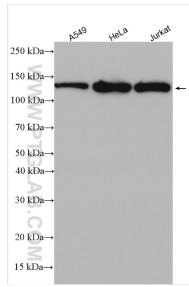
For technical support and original validation data for this product please contact:

T: 1 (888) 4PTGLAB (1-888-478-4522) (toll free in USA), or 1(312) 455-8498 (outside USA)

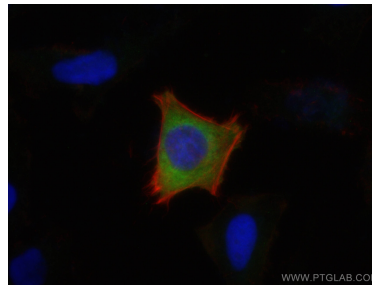
E: proteintech@ptglab.com  
W: ptglab.com

This product is exclusively available under Proteintech Group brand and is not available to purchase from any other manufacturer.

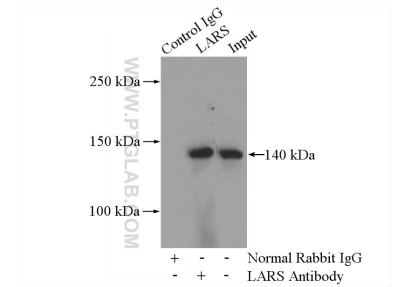
## Données de validation sélectionnées



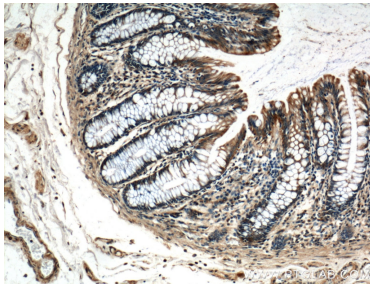
Various lysates were subjected to SDS PAGE followed by western blot with 21146-1-AP (LARS antibody) at dilution of 1:600 incubated at room temperature for 1.5 hours.



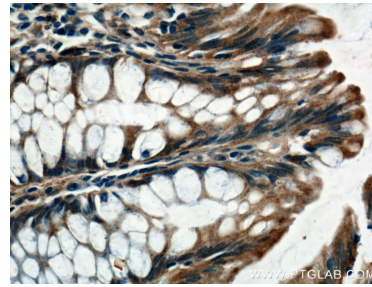
Immunofluorescent analysis of (4% PFA) fixed HeLa cells using LARS antibody (21146-1-AP) at dilution of 1:200 and Coralite@488-Conjugated AffiniPure Goat Anti-Rabbit IgG(H+L), CL594-Phalloidin (red).



IP Result of anti-LARS (IP:21146-1-AP, 4ug; Detection:21146-1-AP 1:500) with Jurkat cells lysate 2400ug.



Immunohistochemical analysis of paraffin-embedded human colon tissue slide using 21146-1-AP (LARS Antibody) at dilution of 1:200 (under 10x lens).



Immunohistochemical analysis of paraffin-embedded human colon tissue slide using 21146-1-AP (LARS Antibody) at dilution of 1:200 (under 40x lens).