

À des fins de recherche uniquement

# Anticorps Polyclonal de lapin anti-TACO1/CCDC44



Numéro de catalogue: 21147-1-AP

Phare

7 Publications

## Informations de base

Numéro de catalogue:

21147-1-AP

Taille:

150ul, Concentration: 700 µg/ml by Nanodrop;

Hôte:

Lapin

Isotype:

IgG

Immunogen Catalog Number:

AG15688

Numéro d'acquisition GenBank:

BC007744

Identification du gène (NCBI):

51204

Nom complet:

coiled-coil domain containing 44

MW calculé

297 aa, 32 kDa

MW observés:

30-32 kDa

Méthode de purification:

Purification par affinité contre l'antigène

Dilutions recommandées:

WB 1:500-1:2000

IP 0.5-4.0 ug for IP and 1:500-1:1000 for WB

IHC 1:20-1:200

## Applications

Applications testées:

IHC, IP, WB, ELISA

Demandes citées:

IP, WB

Spécificité de l'espèce:

Humain, rat, souris

Espèces citées:

Humain, souris

Contrôles positifs:

WB : cellules HepG2, cellules HeLa, cœur de rat, cœur de souris

IP : tissu hépatique de souris,

IHC : tissu rénal humain, tissu cérébral humain

**Remarque-IHC: il est suggéré de démasquer l'antigène avec un tampon de TE buffer pH 9,0; (\*) À défaut, le démasquage de l'antigène peut être effectué avec un tampon citrate pH 6,0.**

## Informations générales

TACO1 (translational activator of cytochrome oxidase subunit I) is required for COXI translation. Mutations in TACO1 cause Leigh syndrome (LS) and cytochrome c oxidase deficiency. (27319982)

## Publications notables

Autrice	Pubmed ID	Journal	Application
Nicola Ferreira	31721250	EMBO J	WB
Tara R Richman	27319982	Nat Commun	WB
Xiaorong Zhang	25083871	Cell	WB

## Stockage

Stockage:

Stocker à -20°C. Stable pendant un an après l'expédition.

Tampon de stockage:

PBS avec azoture de sodium à 0,02 % et glycérol à 50 % pH 7,3

L'aliquotage n'est pas nécessaire pour le stockage à -20C

\*\*\* Les 20ul contiennent 0,1% de BSA.

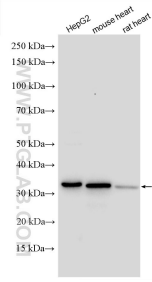
For technical support and original validation data for this product please contact:

T: 1 (888) 4PTGLAB (1-888-478-4522) (toll free in USA), or 1(312) 455-8498 (outside USA)

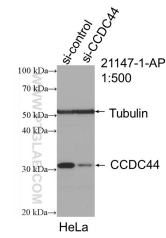
E: proteintech@ptglab.com  
W: ptglab.com

This product is exclusively available under Proteintech Group brand and is not available to purchase from any other manufacturer.

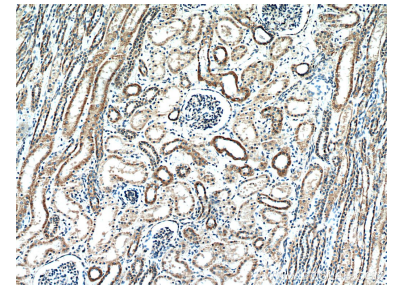
## Données de validation sélectionnées



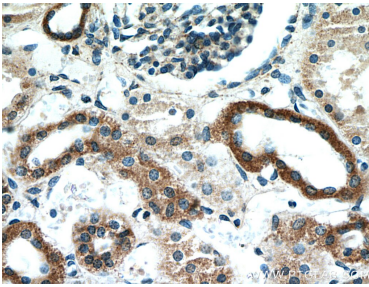
Various lysates were subjected to SDS PAGE followed by western blot with 21147-1-AP (TACO1/CCDC44 antibody) at dilution of 1:1000 incubated at room temperature for 1.5 hours.



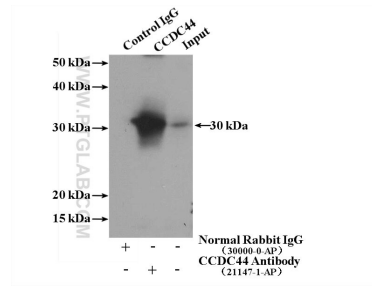
WB result of TACO1/CCDC44 antibody (21147-1-AP; 1:500; incubated at room temperature for 1.5 hours) with sh-Control and sh-TACO1/CCDC44 transfected HeLa cells.



Immunohistochemical analysis of paraffin-embedded human kidney using 21147-1-AP (TACO1/CCDC44 antibody) at dilution of 1:50 (under 10x lens).



Immunohistochemical analysis of paraffin-embedded human kidney using 21147-1-AP (TACO1/CCDC44 antibody) at dilution of 1:50 (under 40x lens).



IP Result of anti-TACO1/CCDC44 (IP:21147-1-AP, 4ug; Detection:21147-1-AP 1:600) with mouse liver tissue lysate 4000ug.