

À des fins de recherche uniquement

Anticorps Polyclonal de lapin anti-LILRA4



Numéro de catalogue: 21153-1-AP

Informations de base

Numéro de catalogue:
21153-1-AP

Taille:
150ul, Concentration: 450 µg/ml by
Nanodrop and 413 µg/ml by Bradford
method using BSA as the standard;

Hôte:
Lapin

Isotype:
IgG

Immunogen Catalog Number:
AG15721

Numéro d'acquisition GenBank:
BC109198

Identification du gène (NCBI):
23547

Nom complet:
leukocyte immunoglobulin-like
receptor, subfamily A (with TM
domain), member 4

MW calculé
499 aa, 55 kDa

MW observés:
48 kDa

Méthode de purification:
Purification par affinité contre
l'antigène

Dilutions recommandées:
WB 1:500-1:2000

Applications

Applications testées:
WB, ELISA

Spécificité de l'espèce:
Humain, souris

Contrôles positifs:

WB: cellules L02, cellules HL-60, tissu splénique de
souris

Informations générales

Stockage

Stockage:

Stocker à -20°C. Stable pendant un an après l'expédition.

Tampon de stockage:

PBS avec azoture de sodium à 0,02 % et glycérol à 50 % pH 7,3

L'aliquotage n'est pas nécessaire pour le stockage à -20°C

*** Les 20ul contiennent 0,1% de BSA.

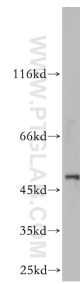
For technical support and original validation data for this product please contact:

T: 1 (888) 4PTGLAB (1-888-478-4522) (toll free
in USA), or 1(312) 455-8498 (outside USA)

E: proteintech@ptglab.com
W: ptglab.com

This product is exclusively available under Proteintech Group brand and is not available to purchase from any other manufacturer.

Données de validation sélectionnées



L02 cells were subjected to SDS PAGE followed by western blot with 21153-1-AP (LILRA4 antibody) at dilution of 1:500 incubated at room temperature for 1.5 hours.