

À des fins de recherche uniquement

# Anticorps Polyclonal de lapin anti-SPINK7



Numéro de catalogue: 21155-1-AP

## Informations de base

Numéro de catalogue: 21155-1-AP	Numéro d'acquisition GenBank: BC109385	Méthode de purification: Purification par affinité contre l'antigène
Taille: 150ul, Concentration: 400 µg/ml by Nanodrop and 247 µg/ml by Bradford method using BSA as the standard;	Identification du gène (NCBI): 84651	Dilutions recommandées: IHC 1:50-1:500
Hôte: Lapin	Nom complet: serine peptidase inhibitor, Kazal type 7 (putative)	
Isotype: IgG	MW calculé 85 aa, 9 kDa	
Immunogen Catalog Number: AG15727		

## Applications

Applications testées: IHC, ELISA	Contrôles positifs: IHC : tissu de cancer de l'oesophage humain,
Spécificité de l'espèce: Humain	
<b>Remarque-IHC: il est suggéré de démasquer l'antigène avec un tampon de TE buffer pH 9.0; (*) À défaut, le démasquage de l'antigène peut être effectué avec un tampon citrate pH 6.0.</b>	

## Informations générales

SPINK7, also named esophageal cancer-related gene 2 (ECRG 2), is a member of the SPINK protease inhibitor family. It is thought to function as a tumor suppressor gene regulating the protease cascades during carcinogenesis and invasion of esophageal cancer by regulation of migration through urokinase-type plasmin activator/plasmin MAP kinase pathway.

## Stockage

Stockage:  
Stocker à -20°C. Stable pendant un an après l'expédition.  
Tampon de stockage:  
PBS avec azoture de sodium à 0,02 % et glycérol à 50 % pH 7,3  
L'aliquotage n'est pas nécessaire pour le stockage à -20C

\*\*\* Les 20ul contiennent 0,1% de BSA.

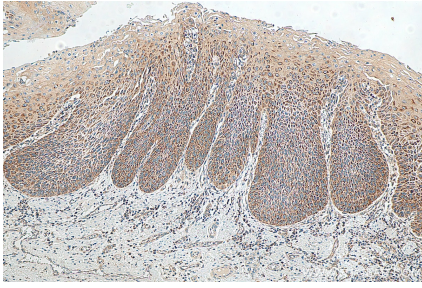
For technical support and original validation data for this product please contact:

T: 1 (888) 4PTGLAB (1-888-478-4522) (toll free in USA), or 1(312) 455-8498 (outside USA)

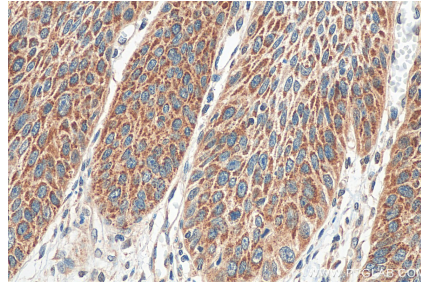
E: proteintech@ptglab.com  
W: ptglab.com

This product is exclusively available under Proteintech Group brand and is not available to purchase from any other manufacturer.

## Données de validation sélectionnées



Immunohistochemical analysis of paraffin-embedded human oesophagus cancer tissue slide using 21155-1-AP (SPINK7 antibody) at dilution of 1:200 (under 10x lens).



Immunohistochemical analysis of paraffin-embedded human oesophagus cancer tissue slide using 21155-1-AP (SPINK7 antibody) at dilution of 1:200 (under 40x lens).