

À des fins de recherche uniquement

Anticorps Polyclonal de lapin anti-TOX2



Numéro de catalogue: 21162-1-AP

Phare

2 Publications

Informations de base

Numéro de catalogue: 21162-1-AP	Numéro d'acquisition GenBank: BC007636	Méthode de purification: Purification par affinité contre l'antigène
Taille: 150ul , Concentration: 400 µg/ml by Nanodrop;	Identification du gène (NCBI): 84969	Dilutions recommandées: WB 1:1000-1:6000 IP 0.5-4.0 ug for IP and 1:200-1:1000 for WB IHC 1:50-1:500
Hôte: Lapin	Nom complet: TOX high mobility group box family member 2	
Isotype: IgG	MW calculé 488 aa, 52 kDa	
Immunogen Catalog Number: AG14772	MW observés: 70 kDa	

Applications

Applications testées:

IHC, IP, WB, ELISA

Demandes citées:

ChIP, IF, WB

Spécificité de l'espèce:

Humain, souris

Espèces citées:

Humain, souris

Contrôles positifs:

WB : cellules A549, cellules MCF-7, tissu hépatique de souris

IP : tissu hépatique de souris,

IHC : tissu de cancer du sein humain,

Remarque-IHC: il est suggéré de démasquer l'antigène avec un tampon de TE buffer pH 9,0; (*) À défaut, le démasquage de l'antigène peut être effectué avec un tampon citrate pH 6,0.

Informations générales

TOX2 is a transcription factor belonging to the TOX (thymocyte selection-associated HMG box) family that shares a highly conserved high mobility group DNA-binding domain with the other TOX members. A previous study showed that TOX2 is preferentially expressed in human NK cells among various leukocyte populations and is required for in vitro and in vivo human NK cell differentiation from UCB-derived CD341 hematopoietic stem cells (HSCs) (PMID: 25352127).

Publications notables

Autrice	Pubmed ID	Journal	Application
Shu Horiuchi	34623911	Sci Adv	WB
Jianbiao Zhou	37032358	Mol Cancer	WB,IF,ChIP

Stockage

Stockage:

Stocker à -20°C. Stable pendant un an après l'expédition.

Tampon de stockage:

PBS avec azoture de sodium à 0,02 % et glycérol à 50 % pH 7,3

L'aliquotage n'est pas nécessaire pour le stockage à -20C

*** Les 20ul contiennent 0,1% de BSA.

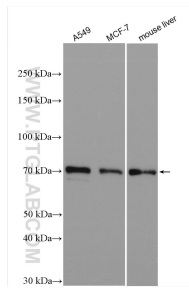
For technical support and original validation data for this product please contact:

T: 1 (888) 4PTGLAB (1-888-478-4522) (toll free in USA), or 1(312) 455-8498 (outside USA)

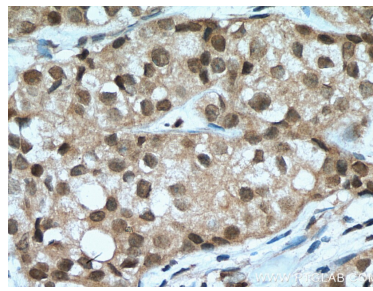
E: proteintech@ptglab.com
W: ptglab.com

This product is exclusively available under Proteintech Group brand and is not available to purchase from any other manufacturer.

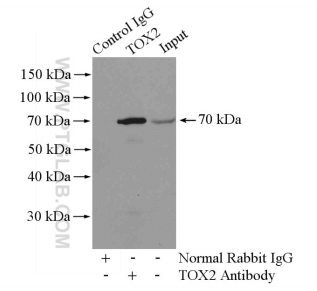
Données de validation sélectionnées



Various lysates were subjected to SDS PAGE followed by western blot with 21162-1-AP (TOX2 antibody) at dilution of 1:3000 incubated at room temperature for 1.5 hours.



Immunohistochemical analysis of paraffin-embedded human breast cancer tissue slide using 21162-1-AP (TOX2 antibody) at dilution of 1:200 (under 40x lens). Heat mediated antigen retrieval with Tris-EDTA buffer (pH 9.0).



IP Result of anti-TOX2 (IP:21162-1-AP, 4ug; Detection:21162-1-AP 1:300) with mouse liver tissue lysate 4000ug.