

À des fins de recherche uniquement

Anticorps Polyclonal de lapin anti-TRIP6



Numéro de catalogue: 21163-1-AP

Informations de base

Numéro de catalogue:
21163-1-AP

Taille:
150ul, Concentration: 453 µg/ml by
Bradford method using BSA as the
standard;

Hôte:
Lapin

Isotype:
IgG

Immunogen Catalog Number:
AG15149

Numéro d'acquisition GenBank:
BC004249

Identification du gène (NCBI):
7205

Nom complet:
thyroid hormone receptor interactor 6

MW calculé
476 aa, 50 kDa

MW observés:
50-55 kDa

Méthode de purification:
Purification par affinité contre
l'antigène

Dilutions recommandées:
WB 1:1000-1:4000
IF 1:10-1:100

Applications

Applications testées:
IF, WB, ELISA

Spécificité de l'espèce:
Humain, rat, souris

Contrôles positifs:

WB : cellules HeLa, cellules HepG2, tissu pulmonaire
de souris, tissu testiculaire humain

IF : cellules HepG2,

Informations générales

TRIP6 (thyroid receptor-interacting protein 6), also known as ZRP-1 (zyxin-related protein 1), is a member of the zyxin family that has been implicated in actin reorganization and cell motility. Trip6 has been proposed to transport signals from the cell surface to the nucleus.

Stockage

Stockage:
Stocker à -20°C. Stable pendant un an après l'expédition.

Tampon de stockage:
PBS avec azoture de sodium à 0,02 % et glycérol à 50 % pH 7,3
L'aliquotage n'est pas nécessaire pour le stockage à -20C

*** Les 20ul contiennent 0,1% de BSA.

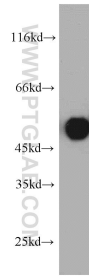
For technical support and original validation data for this product please contact:

T: 1 (888) 4PTGLAB (1-888-478-4522) (toll free
in USA), or 1(312) 455-8498 (outside USA)

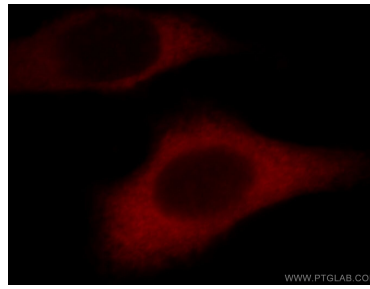
E: proteintech@ptglab.com
W: ptglab.com

This product is exclusively available under Proteintech Group brand and is not available to purchase from any other manufacturer.

Données de validation sélectionnées



HeLa cells were subjected to SDS PAGE followed by western blot with 21163-1-AP (TRIP6 antibody) at dilution of 1:500 incubated at room temperature for 1.5 hours.



Immunofluorescent analysis of HepG2 cells, using TRIP6 antibody 21163-1-AP at 1:25 dilution and Rhodamine-labeled goat anti-rabbit IgG (red).