

À des fins de recherche uniquement

Anticorps Polyclonal de lapin anti-NSF



Numéro de catalogue: 21172-1-AP

1 Publications

Informations de base

Numéro de catalogue:

21172-1-AP

Taille:

150ul, Concentration: 500 µg/ml by Nanodrop and 380 µg/ml by Bradford method using BSA as the standard;

Hôte:

Lapin

Isotype:

IgG

Immunogen Catalog Number:

AG15422

Numéro d'acquisition GenBank:

BC030613

Identification du gène (NCBI):

4905

Nom complet:

N-ethylmaleimide-sensitive factor

MW calculé

744 aa, 83 kDa

MW observés:

83 kDa

Méthode de purification:

Purification par affinité contre l'antigène

Dilutions recommandées:

WB 1:1000-1:4000

IP 0.5-4.0 ug for IP and 1:200-1:1000 for WB

IHC 1:100-1:400

Applications

Applications testées:

IHC, IP, WB, ELISA

Demandes citées:

IF

Spécificité de l'espèce:

Humain, souris

Espèces citées:

souris

Remarque-IHC: il est suggéré de démasquer l'antigène avec un tampon de TE buffer pH 9,0; (*) A défaut, 'le démasquage de l'antigène peut être 'effectué avec un tampon citrate pH 6,0.

Contrôles positifs:

WB : tissu cérébral de souris, tissu cérébral de rat, tissu de cervelet de souris

IP : tissu cérébral de souris,

IHC : tissu cérébral de souris,

Informations générales

The N-ethylmaleimide-sensitive fusion protein (NSF) is a 70-83 kDa cytosol protein that is expressed in all cell types. NSF functions as an ATPase and it is a part of the 20S membrane fusion apparatus with the vesicular SNAP receptor (v-SNARE) synaptobrevin, and the target SNAREs (t-SNARE) syntaxin and SNAP-25. With the hydrolysis of ATP by NSF, the released energy may set-up or drive membrane fusion processes. NSF is required for general membrane transport and trafficking.

Publications notables

Autrice	Pubmed ID	Journal	Application
Zhaokang Cui	35017645	Cell Death Differ	IF

Stockage

Stockage:

Stocker à -20°C. Stable pendant un an après l'expédition.

Tampon de stockage:

PBS avec azoture de sodium à 0,02 % et glycérol à 50 % pH 7,3

L'aliquotage n'est pas nécessaire pour le stockage à -20C

*** Les 20ul contiennent 0,1% de BSA.

For technical support and original validation data for this product please contact:

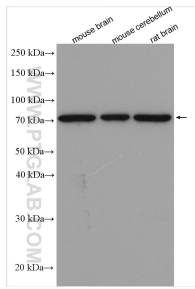
T: 1 (888) 4PTGLAB (1-888-478-4522) (toll free in USA), or 1(312) 455-8498 (outside USA)

E: proteintech@ptglab.com

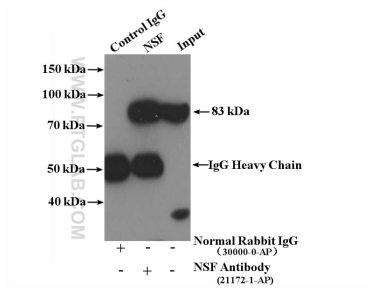
W: ptglab.com

This product is exclusively available under Proteintech Group brand and is not available to purchase from any other manufacturer.

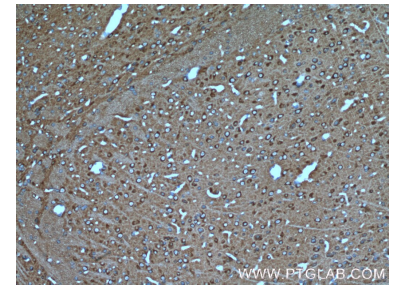
Données de validation sélectionnées



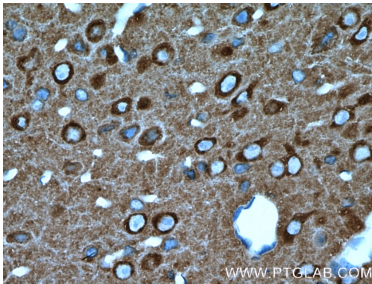
Various lysates were subjected to SDS PAGE followed by western blot with 21172-1-AP (NSF antibody) at dilution of 1:2000 incubated at room temperature for 1.5 hours.



IP Result of anti-NSF (IP:21172-1-AP, 4ug; Detection:21172-1-AP 1:300) with mouse brain tissue lysate 3000ug.



Immunohistochemical analysis of paraffin-embedded mouse brain tissue slide using 21172-1-AP (NSF Antibody) at dilution of 1:200 (under 10x lens). Heat mediated antigen retrieved with Sodium Citrate buffer (pH 6.0).



Immunohistochemical analysis of paraffin-embedded mouse brain tissue slide using 21172-1-AP (NSF Antibody) at dilution of 1:200 (under 40x lens). Heat mediated antigen retrieved with Sodium Citrate buffer (pH 6.0).