

À des fins de recherche uniquement

Anticorps Polyclonal de lapin anti-C17orf28



Numéro de catalogue: 21174-1-AP

Phare

2 Publications

Informations de base

Numéro de catalogue:

21174-1-AP

Taille:

150ul, Concentration: 550 µg/ml by Nanodrop and 320 µg/ml by Bradford method using BSA as the standard;

Hôte:

Lapin

Isotype:

IgG

Immunogen Catalog Number:

AG15427

Numéro d'acquisition GenBank:

BC035372

Identification du gène (NCBI):

283987

Nom complet:

chromosome 17 open reading frame 28

MW calculé

788 aa, 89 kDa

MW observés:

60 kDa, 89 kDa

Méthode de purification:

Purification par affinité contre l'antigène

Dilutions recommandées:

WB 1:500-1:2000

IP 0.5-4.0 ug for IP and 1:500-1:1000 for WB

IF 1:10-1:100

Applications

Applications testées:

IF, IP, WB, ELISA

Demandes citées:

IF, WB

Spécificité de l'espèce:

Humain, rat, souris

Espèces citées:

rat, souris

Contrôles positifs:

WB : tissu cérébral humain fœtal, tissu cérébral humain

IP : tissu cérébral de souris,

IF : cellules HepG2, cellules HeLa

Informations générales

Publications notables

Autrice	Pubmed ID	Journal	Application
Wen Du	27751232	Elife	WB, IF
Min Li	30596141	Biophys Rep	WB

Stockage

Stockage:

Stocker à -20°C. Stable pendant un an après l'expédition.

Tampon de stockage:

PBS avec azoture de sodium à 0,02 % et glycérol à 50 % pH 7,3

L'aliquotage n'est pas nécessaire pour le stockage à -20C

*** Les 20ul contiennent 0,1% de BSA.

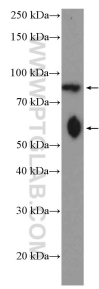
For technical support and original validation data for this product please contact:

T: 1 (888) 4PTGLAB (1-888-478-4522) (toll free in USA), or 1(312) 455-8498 (outside USA)

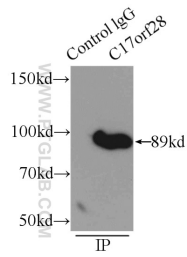
E: proteintech@ptglab.com
W: ptglab.com

This product is exclusively available under Proteintech Group brand and is not available to purchase from any other manufacturer.

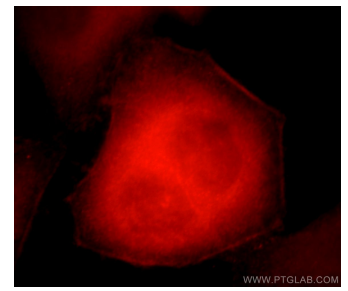
Données de validation sélectionnées



fetal human brain tissue were subjected to SDS PAGE followed by western blot with 21174-1-AP (C17orf28 Antibody) at dilution of 1:1000 incubated at room temperature for 1.5 hours.



IP Result of anti-C17orf28 (IP:21174-1-AP, 3ug; Detection:21174-1-AP 1:500) with mouse brain tissue lysate 10000ug.



Immunofluorescent analysis of HepG2 cells, using C17orf28 antibody 21174-1-AP at 1:25 dilution and Rhodamine-labeled goat anti-rabbit IgG (red).