

À des fins de recherche uniquement

Anticorps Polyclonal de lapin anti-PDP1



Numéro de catalogue: 21176-1-AP

4 Publications

Informations de base

Numéro de catalogue:

21176-1-AP

Taille:

150ul, Concentration: 300 µg/ml by Bradford method using BSA as the standard;

Hôte:

Lapin

Isotype:

IgG

Immunogen Catalog Number:

AG15453

Numéro d'acquisition GenBank:

BC047619

Identification du gène (NCBI):

54704

Nom complet:

protein phosphatase 2C, magnesium-dependent, catalytic subunit

MW calculé

537 aa, 61 kDa

MW observés:

53-61 kDa

Méthode de purification:

Purification par affinité contre l'antigène

Dilutions recommandées:

WB 1:500-1:1000

IP 0.5-4.0 ug for IP and 1:200-1:1000 for WB

IHC 1:50-1:500

Applications

Applications testées:

IHC, IP, WB, ELISA

Demandes citées:

IHC, WB

Spécificité de l'espèce:

Humain, souris

Espèces citées:

Humain, souris

Remarque-IHC: il est suggéré de démasquer l'antigène avec un tampon de TE buffer pH 9,0; (*) A défaut, 'le démasquage de l'antigène peut être 'effectué avec un tampon citrate pH 6,0.

Contrôles positifs:

WB : cellules PC-3, tissu cardiaque de souris, tissu cérébral de souris, tissu de muscle squelettique de souris, tissu hépatique de souris

IP : tissu cérébral de souris,

IHC : tissu de cancer de la prostate humain,

Informations générales

Publications notables

Autrice	Pubmed ID	Journal	Application
Xiao Meng Zhang	33062708	J Diabetes Res	WB
Yingying Shi	34489398	Cell Death Dis	WB
Jian-Sha Li	31346986	Curr Med Sci	WB

Stockage

Stockage:

Stocker à -20°C. Stable pendant un an après l'expédition.

Tampon de stockage:

PBS avec azoture de sodium à 0,02 % et glycérol à 50 % pH 7,3

L'aliquotage n'est pas nécessaire pour le stockage à -20C

*** Les 20ul contiennent 0,1% de BSA.

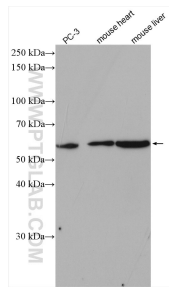
For technical support and original validation data for this product please contact:

T: 1 (888) 4PTGLAB (1-888-478-4522) (toll free in USA), or 1(312) 455-8498 (outside USA)

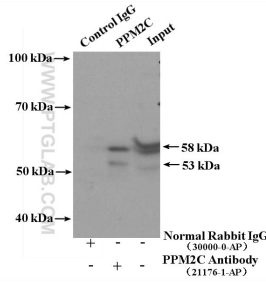
E: proteintech@ptglab.com
W: ptglab.com

This product is exclusively available under Proteintech Group brand and is not available to purchase from any other manufacturer.

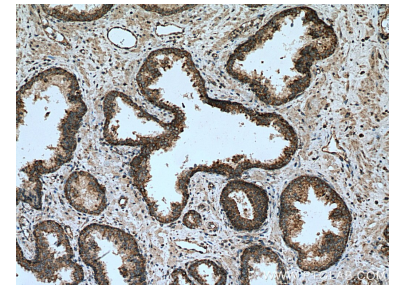
Données de validation sélectionnées



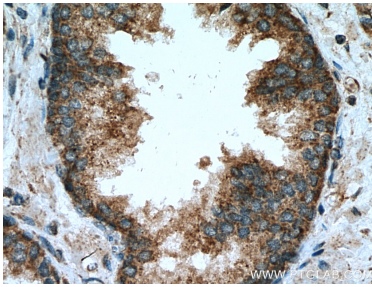
Various lysates were subjected to SDS PAGE followed by western blot with 21176-1-AP (PPM2C antibody) at dilution of 1:600 incubated at room temperature for 1.5 hours.



IP Result of anti-PPM2C (IP:21176-1-AP, 4ug; Detection:21176-1-AP 1:300) with mouse brain tissue lysate 5200ug.



Immunohistochemical analysis of paraffin-embedded human prostate cancer tissue slide using 21176-1-AP (PPM2C antibody) at dilution of 1:200 (under 10x lens). Heat mediated antigen retrieval with Tris-EDTA buffer (pH 9.0).



Immunohistochemical analysis of paraffin-embedded human prostate cancer tissue slide using 21176-1-AP (PPM2C antibody) at dilution of 1:200 (under 40x lens). Heat mediated antigen retrieval with Tris-EDTA buffer (pH 9.0).